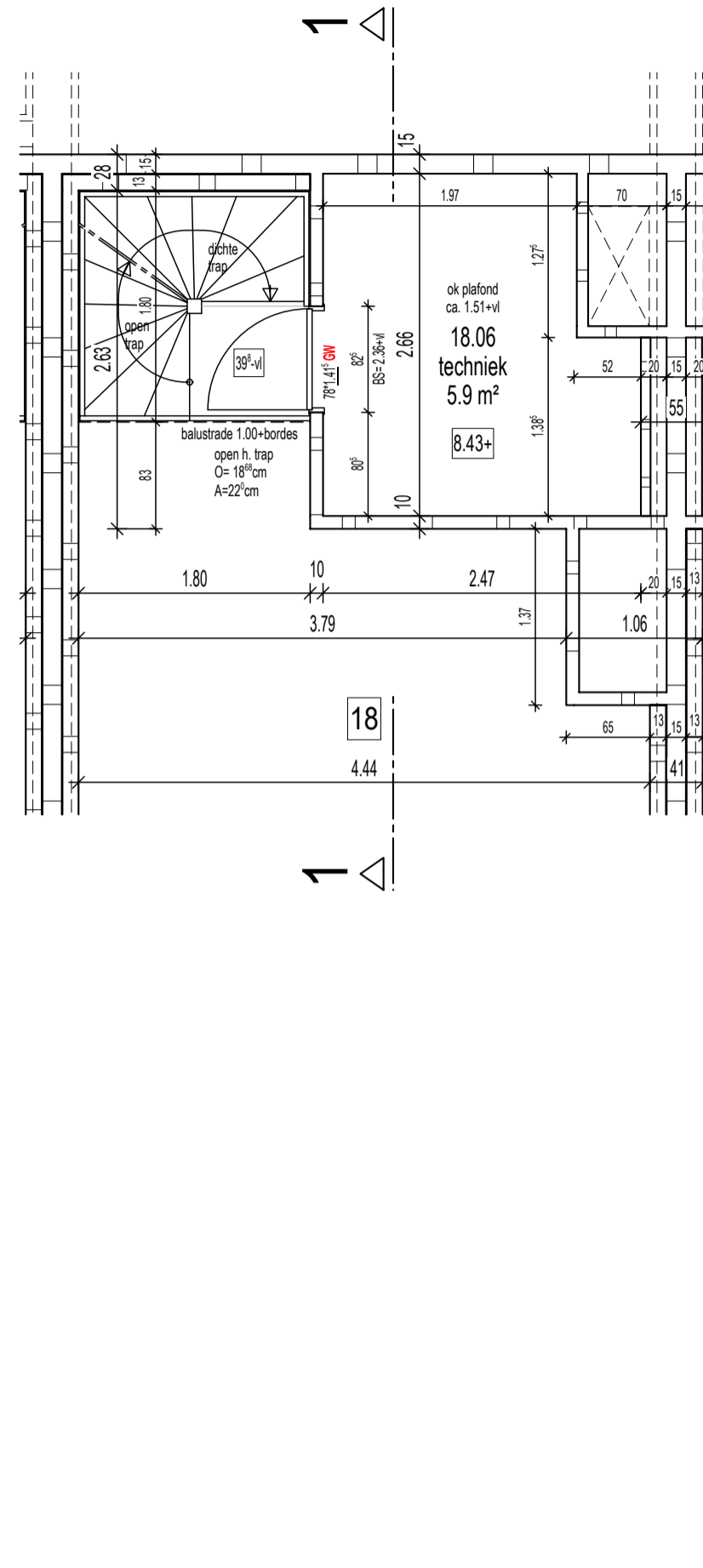
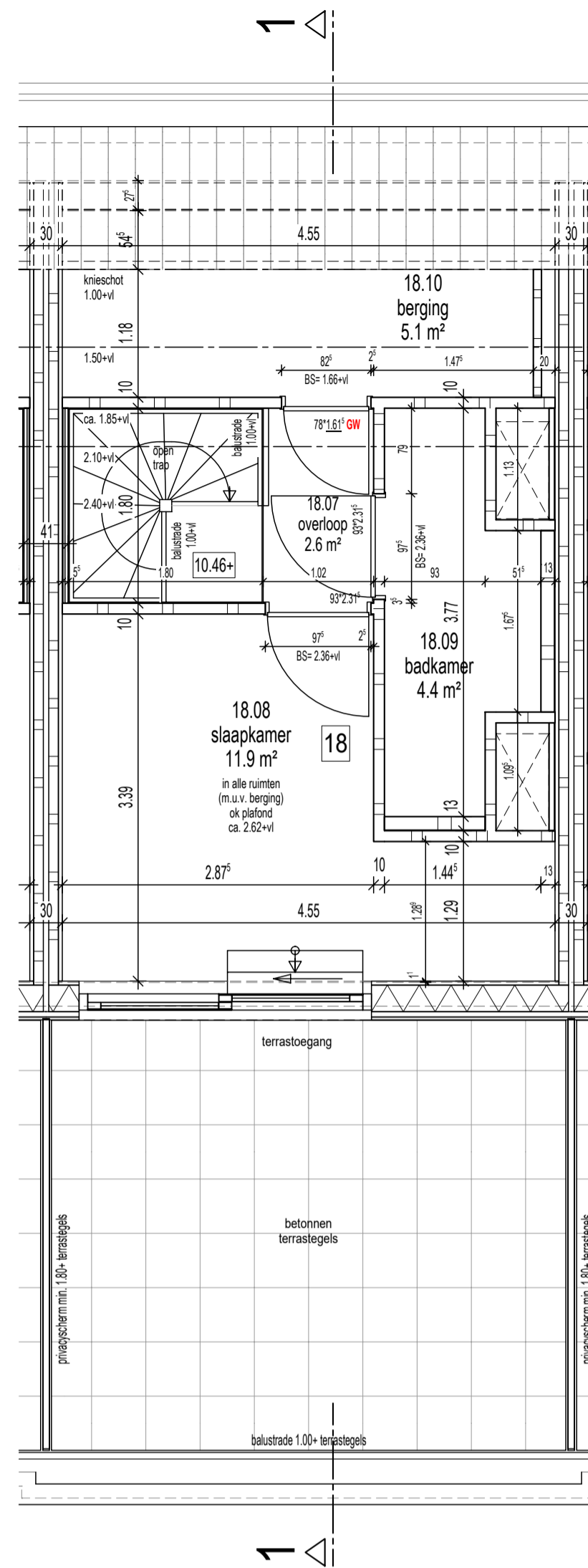


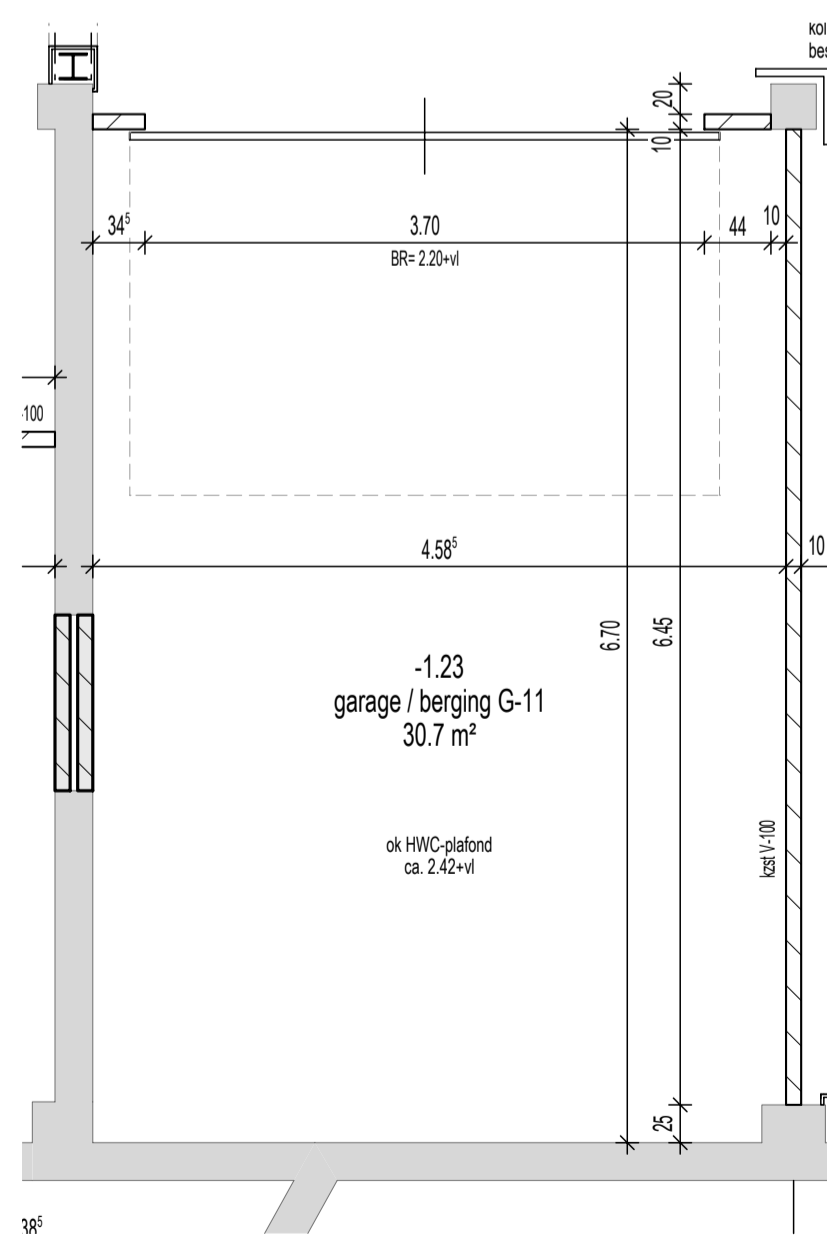
Tweede verdieping
- Afbouw -



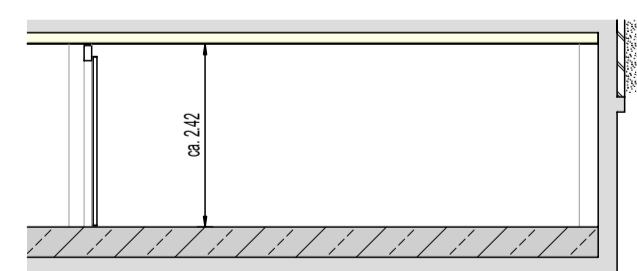
Tussenvloer
- Afbouw -



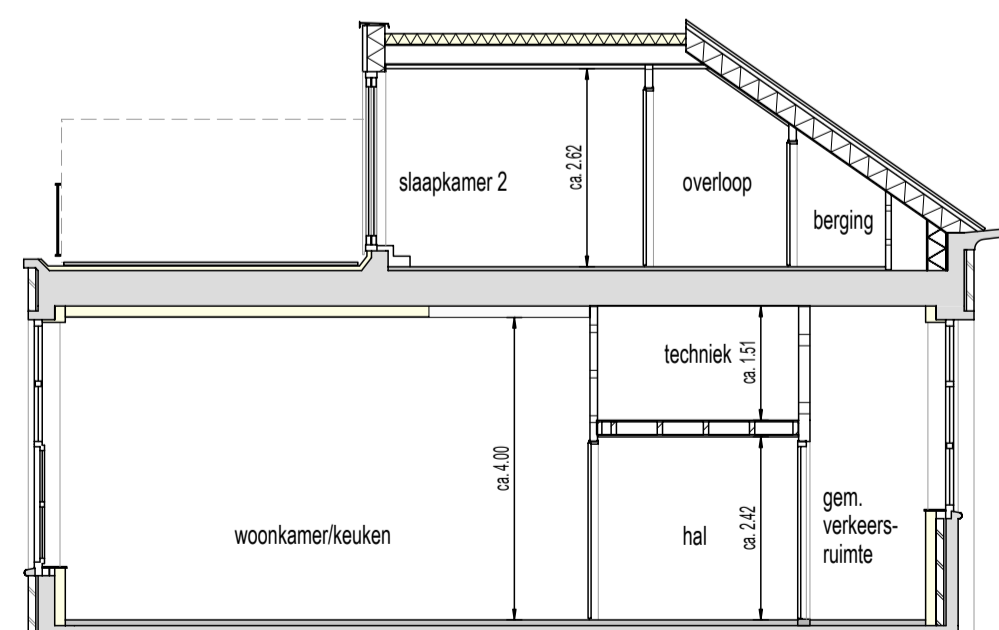
Derde verdieping
- Afbouw -



Kelder
- Afbouw -



Principe doorsnede
garagebox



Doorsnede 1-1

Renvooi Wandopbouwen

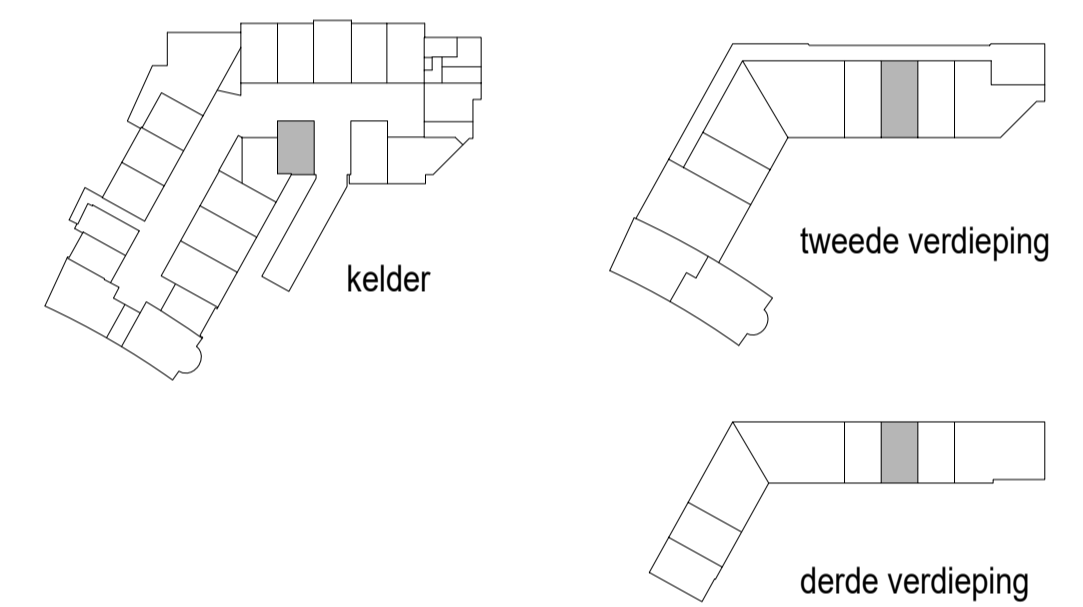
	bestaande wand / bestaande kolom
	betonkolom
	alkazandsteen
	baksteen metselwerk
	isolatie
	geïsoleerd(e) voorzetwand / plafond
	HSB-wand (dragend)
	HSB-wand (dragend+ Rc >4.5 m².K/W)
	Metal-Stud wand / getimmerde wand
	wand buiten opdracht

Renvooi infobouwen

	enkele schakelaar		radiator (n.l.b. door installateur)
	dubbele schakelaar		convector (n.l.b. door installateur)
	wisselschakelaar		plaats wasmachine
	schakelaar met dimmer		plaats wasdroger
	3-standen schakelaar l.b.v. MV		HR-combiketel
	plafondlichtpunt		mechanische ventilatie-unit
	spot l.h.w. te boren		mechanisch ventilatie ventiel uit plafond
	wandlichtpunt		mechanisch ventilatie ventiel uit wandkooft
	enkele wandcontactdoos met randaarde		optische rookmelder
	dubbele wandcontactdoos naast elkaar		wasmeikap
	dubbele wandcontactdoos opbouw boven elkaar		standleiding
	deurbel		hewwaterafvoer
	intercom		ventilatierooster
	loze leiding l.b.v. elektra		Bovenzijde (kozijn-)Sparingsopening l.b.v. afvoer vloer
	bedrade leiding		Geluidwerende binnendeur (-kozijn)
	plaats en aansluiting thermostaat		30/60 minuten brandwerende, zelfsluitende deur (v.v. deurdranger o.g.)
	afvoer + koud en warmwater aansluiting (afgedopt)		

Opmerking algemeen:

- het is mogelijk dat tijdens de uitvoering beperkte wijzigingen worden aangebracht, die technisch of architectonisch noodzakelijk of wenselijk blijken, zonder dat dit afbreuk doet aan de kwaliteit of het uiterlijk.
- aangeven maatvoering is in meters en centimeters
- aangeven hoogmaten van installatiepunten zijn hartmaten
- **de aangeven maatvoering kan in werkelijkheid afwijken, mede omdat er binnen bestaande bouwconstructies moet worden ingepast**
- traphekjes worden daar waar nodig dicht uitgevoerd i.v.m. overkluisterbaarheid
- als een wandcontactdoos, schakelaar, lozeleiding etc. bij elkaar gestuurd staan en de zelfde hoogte hebben dan worden deze in één raster geplaatst
- plaats plafondlichtpunten kunnen afwijken van tekening i.v.m. leidingwerk
- plaats, afmeting en capaciteit radiatoren / convectoren nader te bepalen volgens berekening installateur



D	19-05-20	AK							
C	02-04-20	AK							toekenning garage / berging
B	06-03-20	AK							
A	30-01-20	AK							
aanmaak	06-01-20	AK							
Ind.	Datum	Get.	Gez.	Wijziging					

Plansleutel	TBBD - 000000 - VK - DEF - C18 - INA - - - 3718_D - afb W18	Afgiftedatum	19-05-20
Status	DEFINITIEF		
Werk	21 woningen "Het Postkantoor" te Hilversum	Schaal	1:50
Opdrachtgever	Ten Brinke Broers Projectontwikkeling B.V. Burgemeester van der Zandestraat 21 7051 CS Varsseveld	Projectnummer	TD0719
Bouwplaats	"Het Postkantoor" Kerkbrink 16 1211 BX Hilversum	Bouwdeelnummer(s)	C18
Onderdeel	Verkooptekening woning 18 - Afbouw	Blad	Index: D
			VK 3718
		Ten Brinke Bouw B.V. Havenstraat 15 Postbus 52 7000 AB Doetinchem Tel. +31(0)314-371900 Fax. +31(0)314-371937 E-mail tenbrinkebouw@tenbrinke.com Internet www.tenbrinkebouw.nl	
		QR-code In de aanwezig, scannen om te controleren of tekening actueel is	