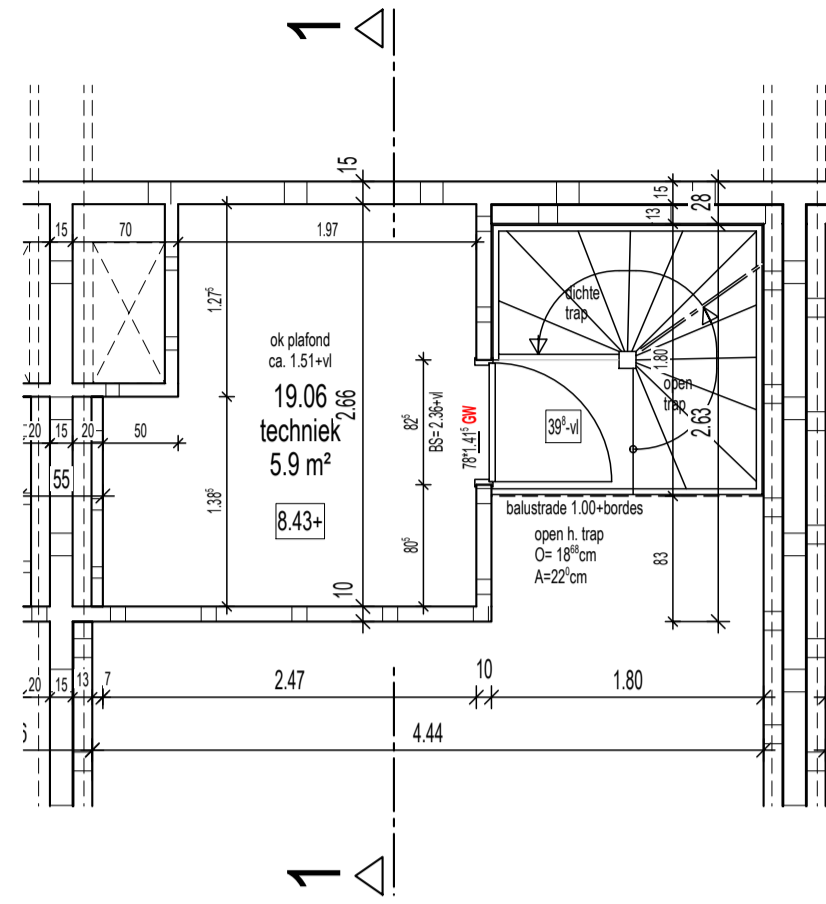
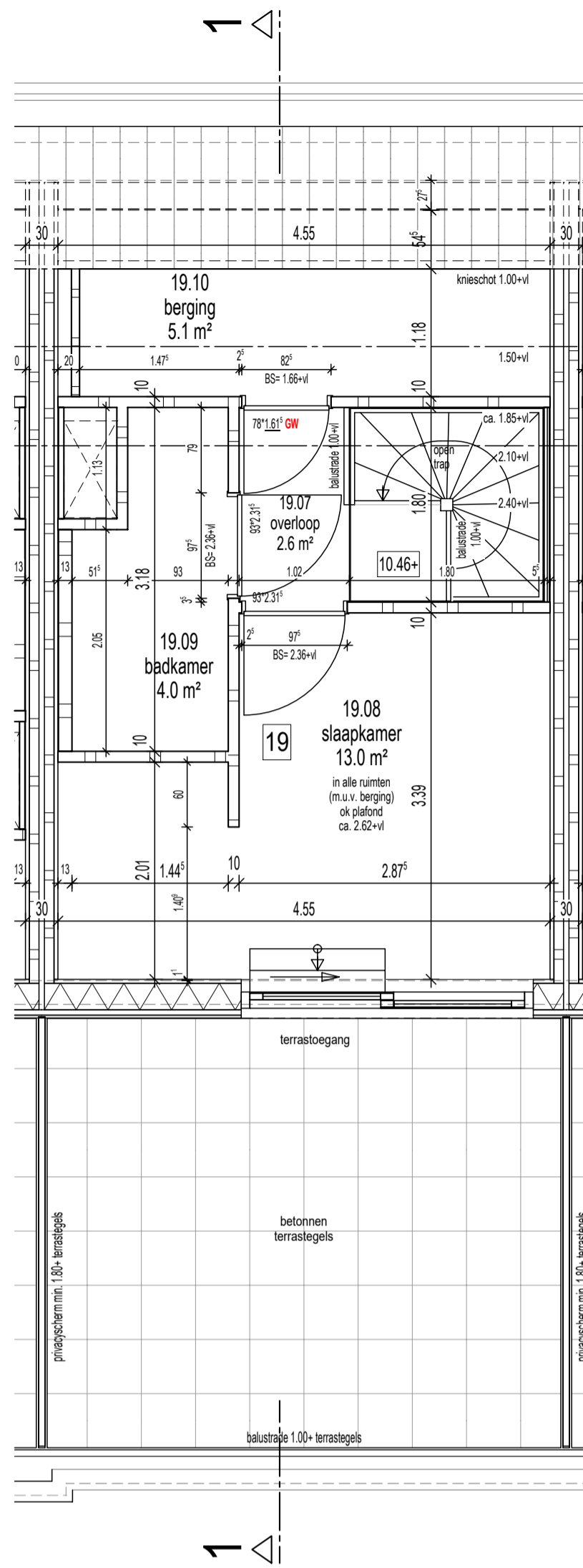


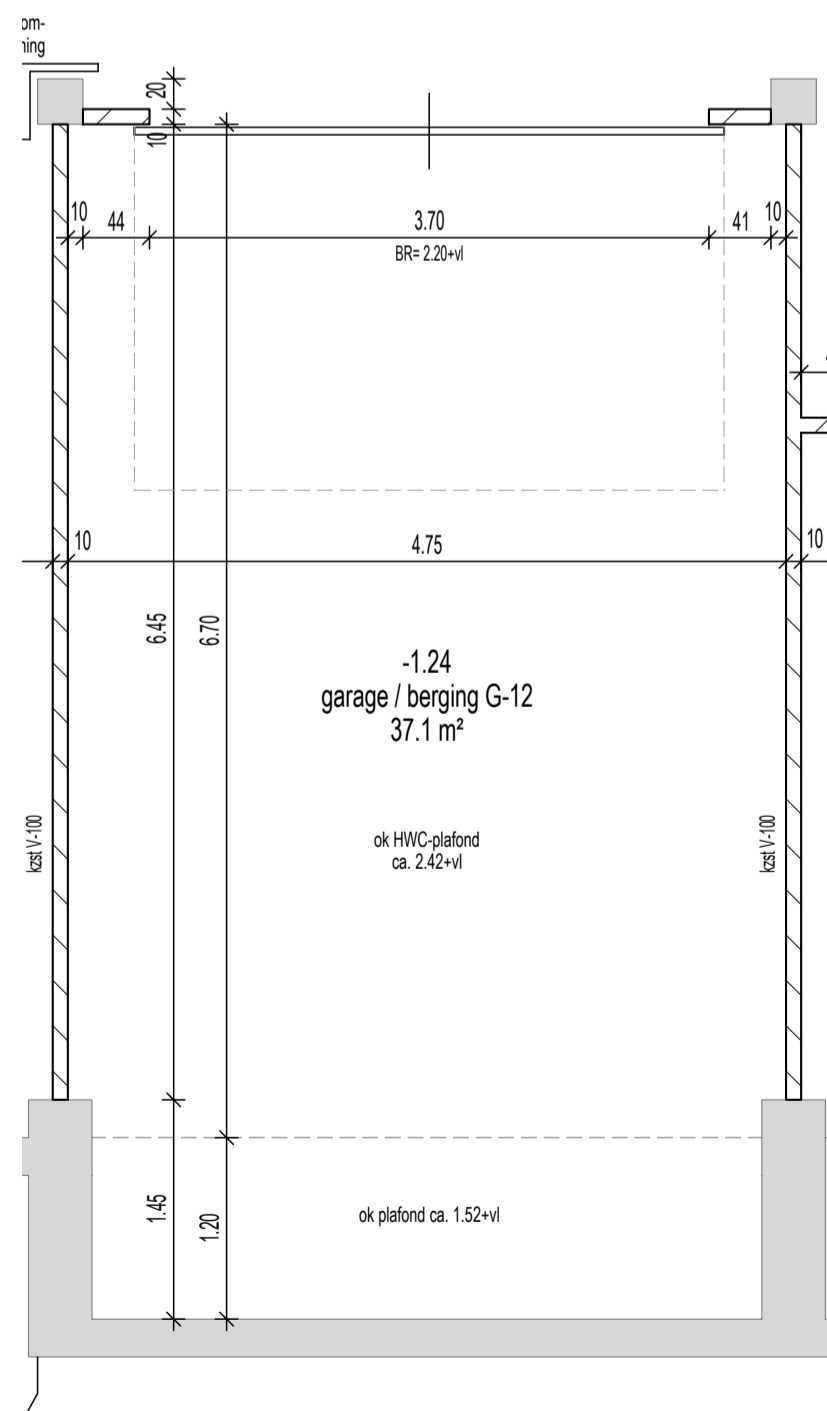
**Tweede verdieping**  
**- Afbouw -**



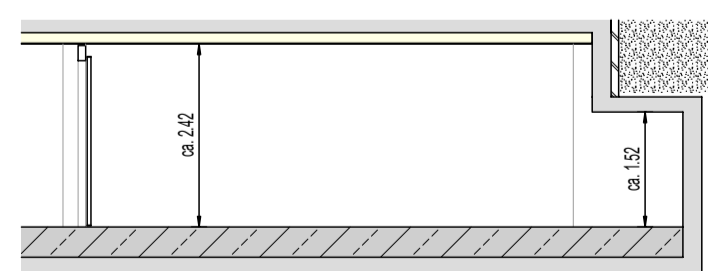
**Tussenvloer**  
**- Afbouw -**



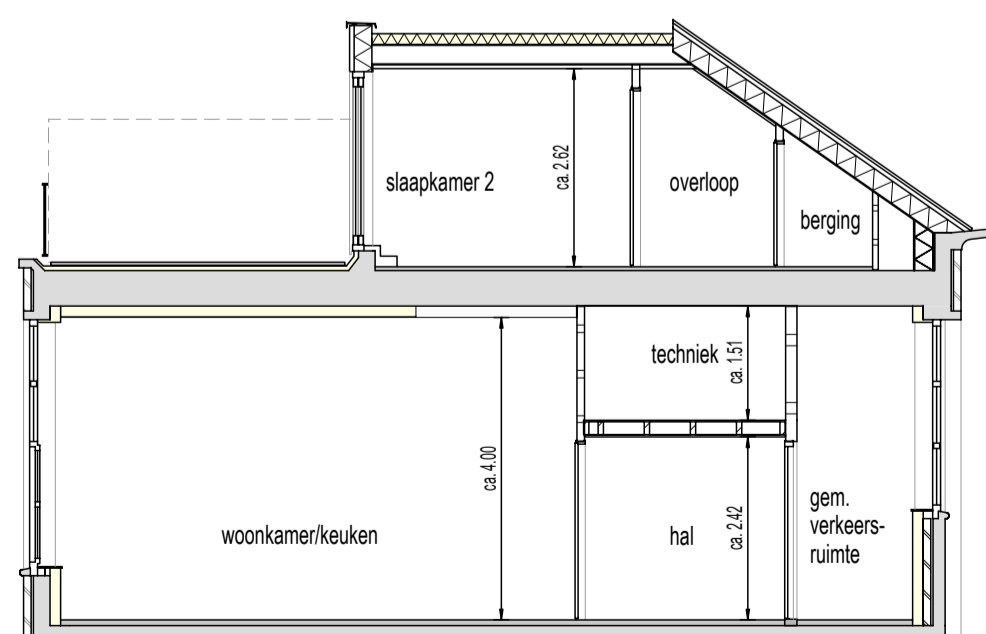
**Derde verdieping**  
**- Afbouw -**



**Kelder**  
**- Afbouw -**



**Principe doorsnede**  
**garagebox**



**Doorsnede 1-1**

**Renvooi Wandopbouwen**

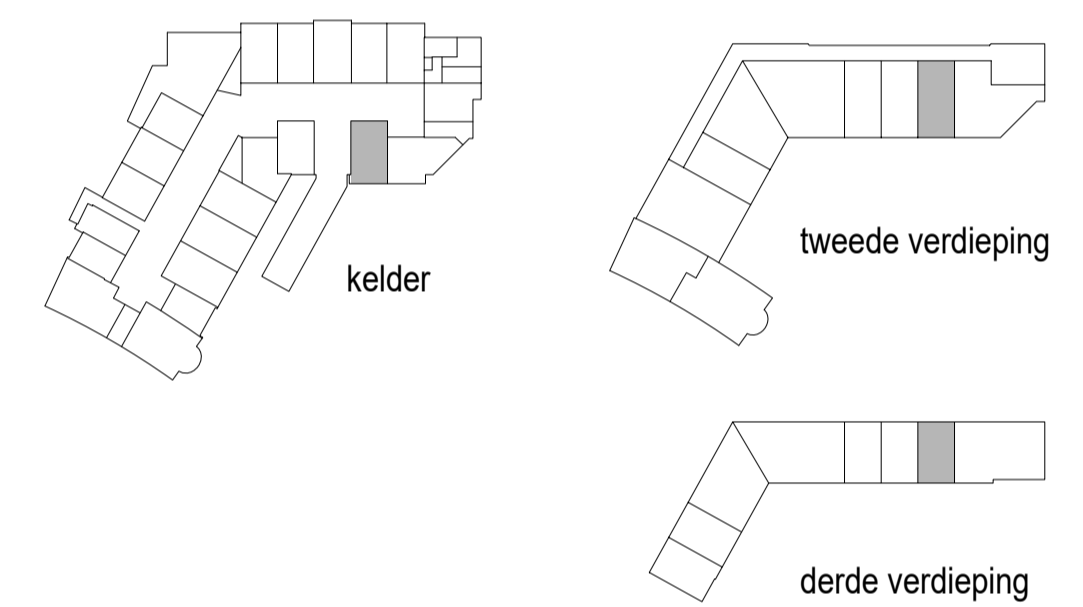
	bestaande wand / bestaande kolom
	betonkolom
	alkazandsteen
	baksteen metselwerk
	geïsoleerd(e) voorzetwand / plafond
	HSB-wand (dragend)
	HSB-wand (dragend+ Rc >4,5 m².K/W)
	Metal-Stud wand / getimmerde wand
	wand buiten opricht

**Renvooi infobouw**

	enkele schakelaar		radiator (n.l.b. door installateur)
	dubbele schakelaar		convector (n.l.b. door installateur)
	wisselschakelaar		plaats wasmachine
	schakelaar met dimmer		plaats wasdroger
	3-standen schakelaar l.b.v. MV		HR-combiketel
	plafondlichtpunt		mechanische ventilatie-unit
	spot l.h.w. te boren		mechanisch ventilatie ventiel uit plafond
	wandlichtpunt		mechanisch ventilatie ventiel uit wand/kooft
	enkele wandcontactdoos met randaarde		optische rookmelder
	dubbele wandcontactdoos naast elkaar		WK
	dubbele wandcontactdoos opbouw boven elkaar		standleiding
	deurbel		hete waterafvoer
	drukknop deurbel		ventilerocoster
	intercom		BS
	loze leiding l.b.v. elektra		GW
	bedrade leiding		
	plaats en aansluiting thermostaat		
	afvoer + koud en warmwater aansluiting (afgedopt)		

**Opmerking algemeen:**

- het is mogelijk dat tijdens de uitvoering beperkte wijzigingen worden aangebracht, die technisch of architectonisch noodzakelijk of wenselijk blijken, zonder dat dit afbreuk doet aan de kwaliteit of het uiterlijk.
- aangeven maatvoering is in meters en centimeters
- aangeven hoogtematen van installatiepunten zijn hartmaten
- **de aangeven maatvoering kan in werkelijkheid afwijken, mede omdat er binnen bestaande bouwconstructies moet worden ingepast**
- traphekjes worden daar waar nodig dicht uitgevoerd i.v.m. overkluisterbaarheid
- als een wandcontactdoos, schakelaar, lozeleiding etc. bij elkaar gestuurd staan en de zelfde hoogte hebben dan worden deze in één raster geplaatst
- plaats plafondlichtpunten kunnen afwijken van tekening i.v.m. leidingwerk
- plaats, afmeting en capaciteit radiatoren / convectoren nader te bepalen volgens berekening installateur



D	19-05-20	AK	
C	02-04-20	AK	toekenning garage / berging
B	06-03-20	AK	
A	30-01-20	AK	
aanmaak	06-01-20	AK	
Ind.	Datum	Get.	Gez. Wijziging

Plansleutel: TBDD - 000000 - VK - DEF - C19 - INA - - - 3719 D - afb W19

Status	<b>DEFINITIEF</b>	Afgiftedatum	19-05-20
Werk	21 woningen "Het Postkantoor" te Hilversum	Schaal	1:50
Opdrachtgever	Ten Brinke Broers Projectontwikkeling B.V. Burgemeester van der Zandestraat 21 7051 CS Varsseveld	Projectnummer	TD0719
Bouwplaats	"Het Postkantoor" Kerkbrink 16 1211 BX Hilversum	Bouwdeelnummer(s)	C19
Onderdeel	Verkooptekening woning 19 - Afbouw	Blad	Index: D
			VK 3719

**Ten Brinke BOUW**

Ten Brinke Bouw B.V.  
Havenstraat 15  
Postbus 52  
7000 AB Doetinchem  
Tel. +31(0)314-371900  
Fax. +31(0)314-371937  
E-mail: tenbrinkebouw@tenbrinke.com  
Internet: www.tenbrinkebouw.nl

QR-code  
Indien aanwezig, scannen om te controleren of tekening actueel is