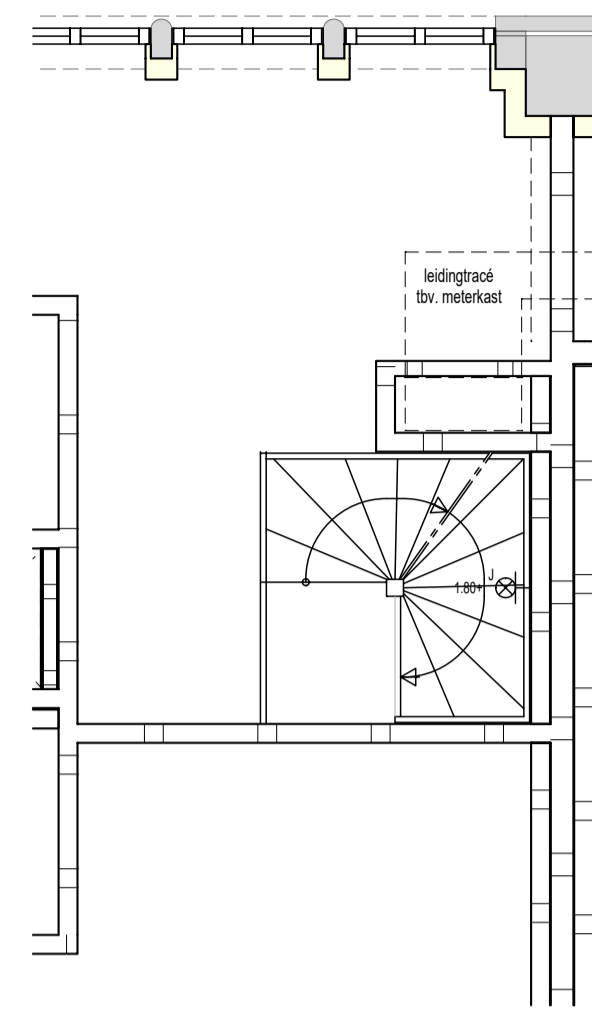
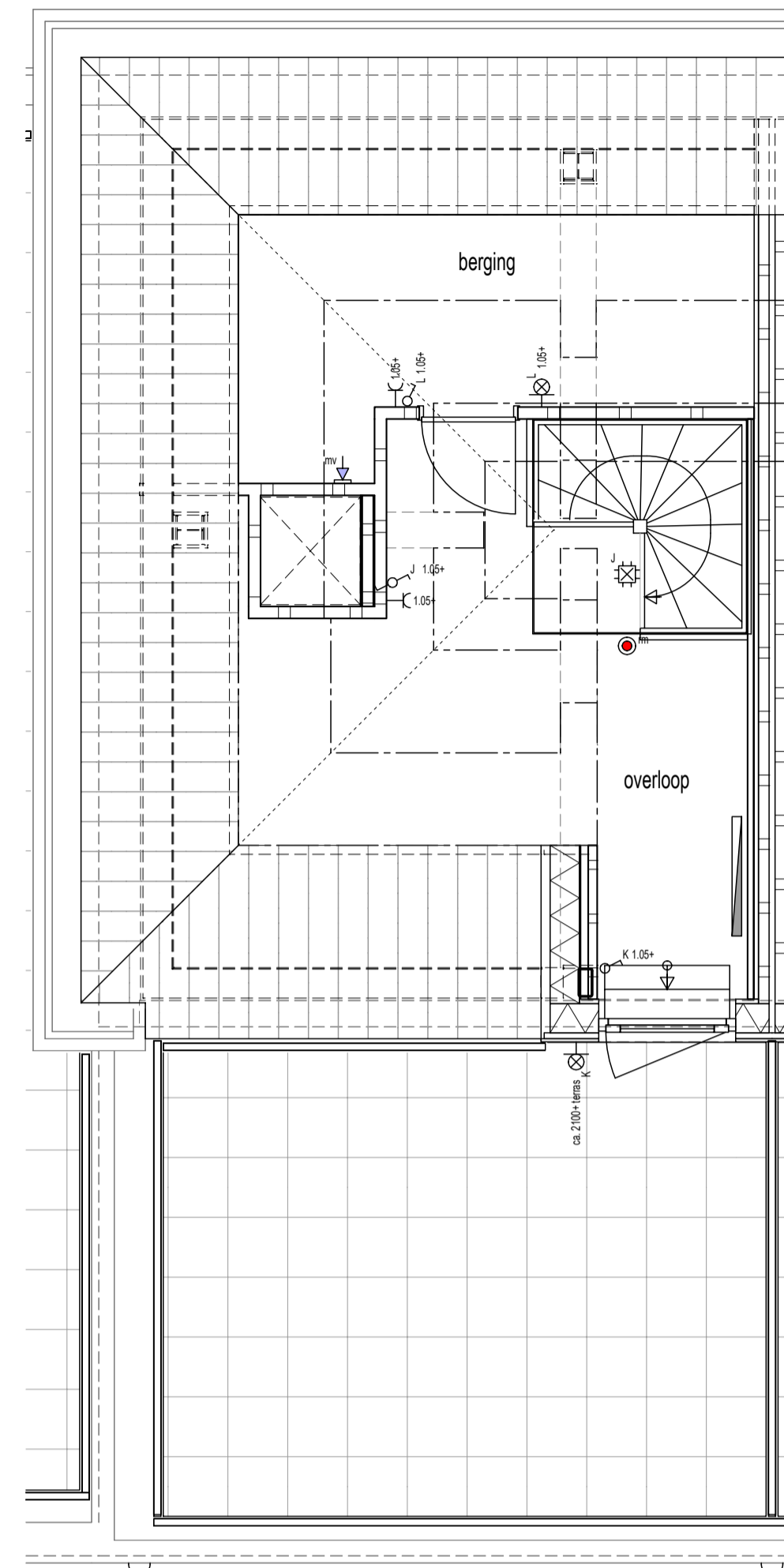


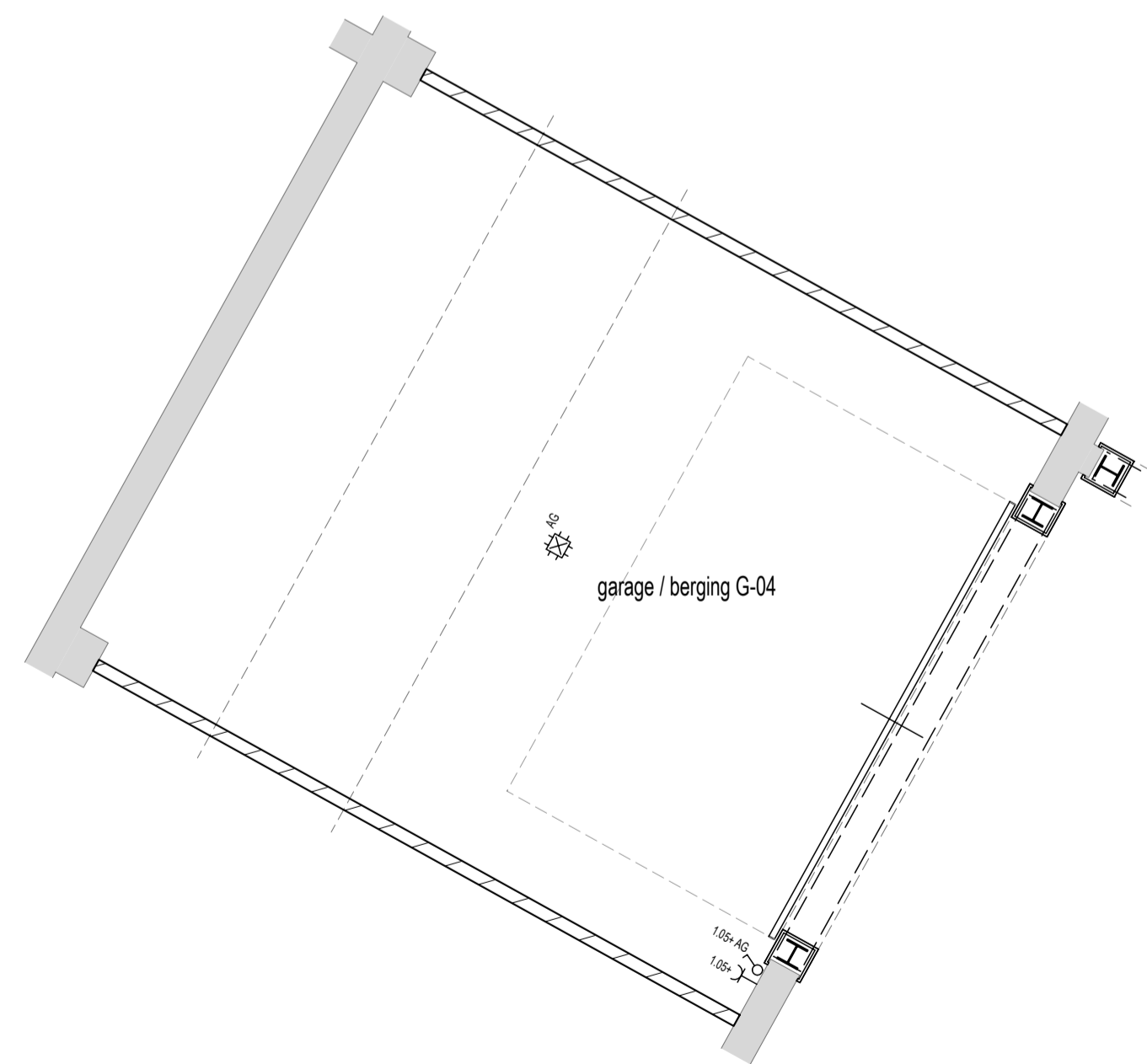
**Tweede verdieping**  
- Installaties -



**Tussenbordes trap**  
- Installaties -



**Derde verdieping**  
- Installaties -



**Kelder**  
- Installaties -

**Renvooi Wandopbouwen**

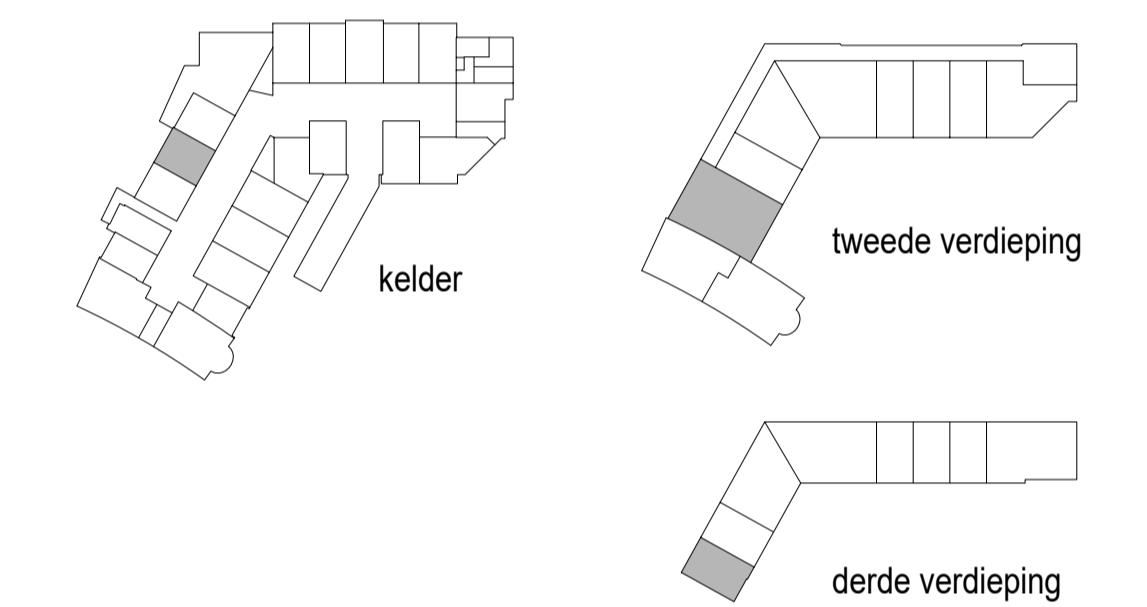
	bestaande wand / bestaande kolom
	betonkolom
	kalkesteen
	baksteen metselwerk
	geïsoleerd(e) voorzetwand / plafond
	HSB-wand (dragend)
	HSB-wand (dragend+ Rc >4,5 m².K/W)
	Metal-Stud wand / getimmerde wand
	wand buiten opdracht

**Renvooi infobouwen**

	enkele schakelaar		radiator (n.l.b. door installateur)
	dubbele schakelaar		convector (n.l.b. door installateur)
	wisselschakelaar		plaats wasmachine
	schakelaar met dimmer		plaats wasdroger
	3-standen schakelaar l.b.v. MV		HR-combiketel
	plafondlichtpunt		mechanische ventilatie-unit
	spot l.h.w. te boren		mechanisch ventilatie ventiel uit plafond
	wandlichtpunt		mechanisch ventilatie ventiel uit wand/koof
	enkele wandcontactdoos met randaarde		optische rookmelder
	dubbele wandcontactdoos naast elkaar		wasenkop
	deurbel		standleiding
	drukknop deurbel		hewaterafvoer
	intercom		ventilatierooster
	loze leiding l.b.v. elektra		Bovenzijde (kozijn-)Sparingsopening l.o.v. afgeen vloer
	bedrade leiding		Geluidwerende binnendeur (-kozijn) 30/60 minuten brandwerende, zelfsluitende deur (v.v. deurdranger o.g.)
	plaats en aansluiting thermostaat		
	afvoer + koud en warmwater aansluiting (afgedopt)		

**Opmerking algemeen:**

- het is mogelijk dat tijdens de uitvoering beperkte wijzigingen worden aangebracht, die technisch of architectonisch noodzakelijk of wenselijk blijken, zonder dat dit afbreuk doet aan de kwaliteit of het uiterlijk.
- aangeven maatvoering is in meters en centimeters
- aangeven hoogmaten van installatiepunten zijn hartmaten
- **de aangeven maatvoering kan in werkelijkheid afwijken, mede omdat er binnen bestaande bouwconstructies moet worden ingepast**
- traphekjes worden daar waar nodig dicht uitgevoerd i.v.m. overkluisterbaarheid
- als een wandcontactdoos, schakelaar, lozeleiding etc. bij elkaar gestuurd staan en de zelfde hoogte hebben dan worden deze in één raster geplaatst
- plaats plafondlichtpunten kunnen afwijken van tekening i.v.m. leidingwerk
- plaats, afmeting en capaciteit radiatoren / convectoren nader te bepalen volgens berekening installateur



Ind.	Datum	Get.	Gez.	Wijziging
I	19-05-20	AK		
H	05-05-20	AK		toekenning garage / berging kelder aangepast aan opgave TBVO
G	02-04-20	AK		toekenning garage / berging
F	06-03-20	AK		
E	03-03-20	AK		
D	21-02-20	AK		schacht vergroot
C	30-01-20	AK		
aanmaak	10-07-19	LM		

Plansleutel	TBBD - 000000 - VK - DEF - C13 - INF - - - 3213 I - inst W13	Afgiftedatum	19-05-20
Status	<b>DEFINITIEF</b>		
Werk	21 woningen "Het Postkantoor" te Hilversum	Schaal	1:50
Opdrachtgever	Ten Brinke Broers Projectontwikkeling B.V. Burgemeester van der Zandestraat 21 7051 CS Varsseveld	Projectnummer	TD0719
Bouwplaats	"Het Postkantoor" Kerkbrink 16 1211 BX Hilversum	Bouwdeelnummer(s)	C13
Onderdeel	Verkooptekening woning 13 - Installaties	Blad	VK 3213
		<b>Ten Brinke Bouw B.V.</b> Havenstraat 15 Postbus 52 7000 AB Doetinchem Tel. +31(0)314-371900 Fax. +31(0)314-371937 E-mail: tenbrinkebouw@tenbrinke.com Internet: www.tenbrinkebouw.nl	
		QR-code Indien aanwezig, scannen om te controleren of tekening actueel is	