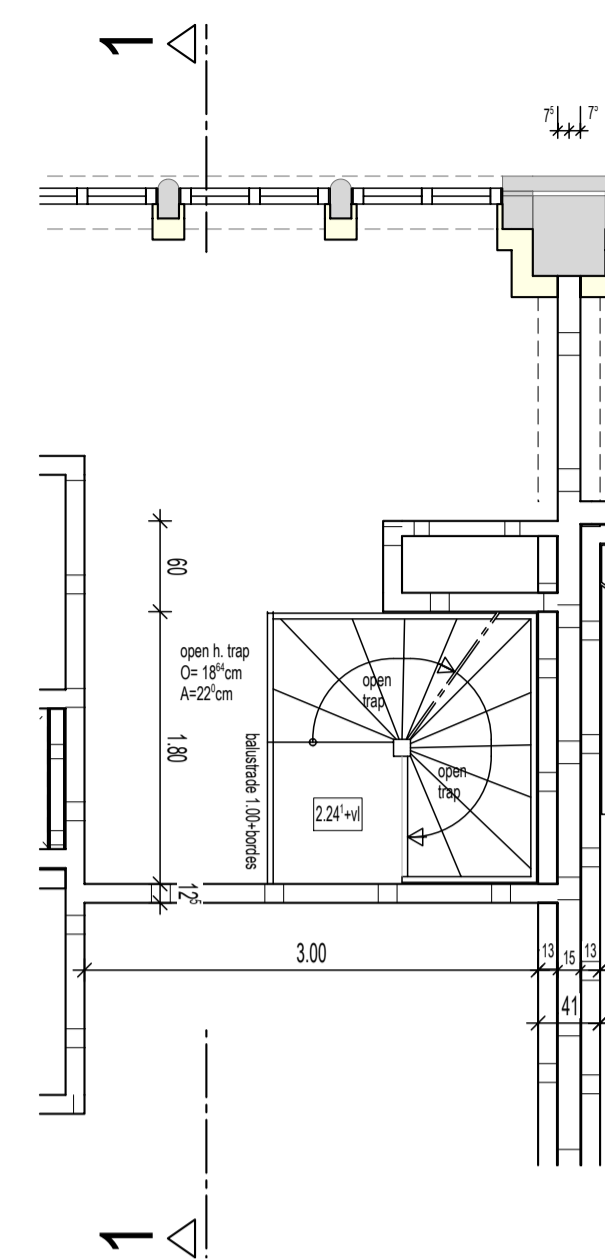
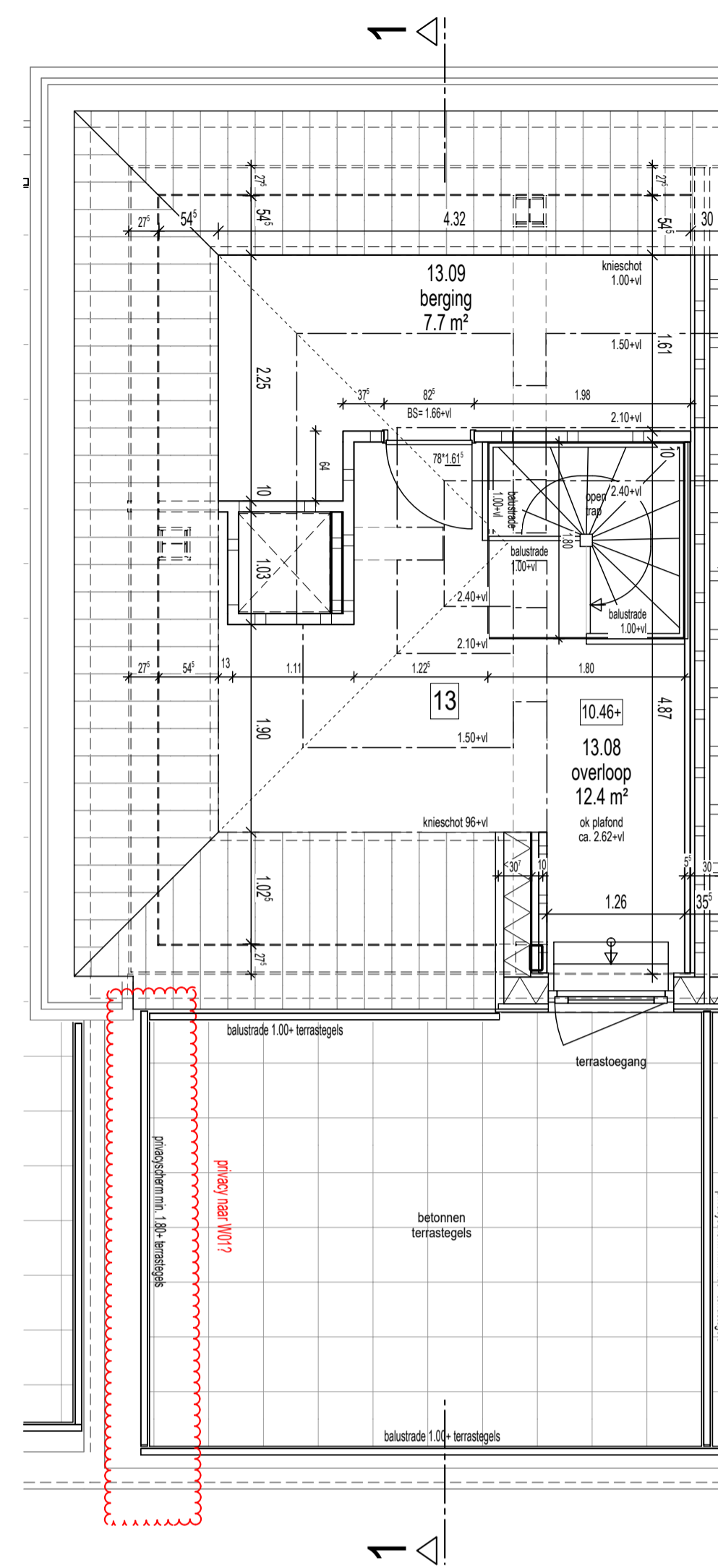


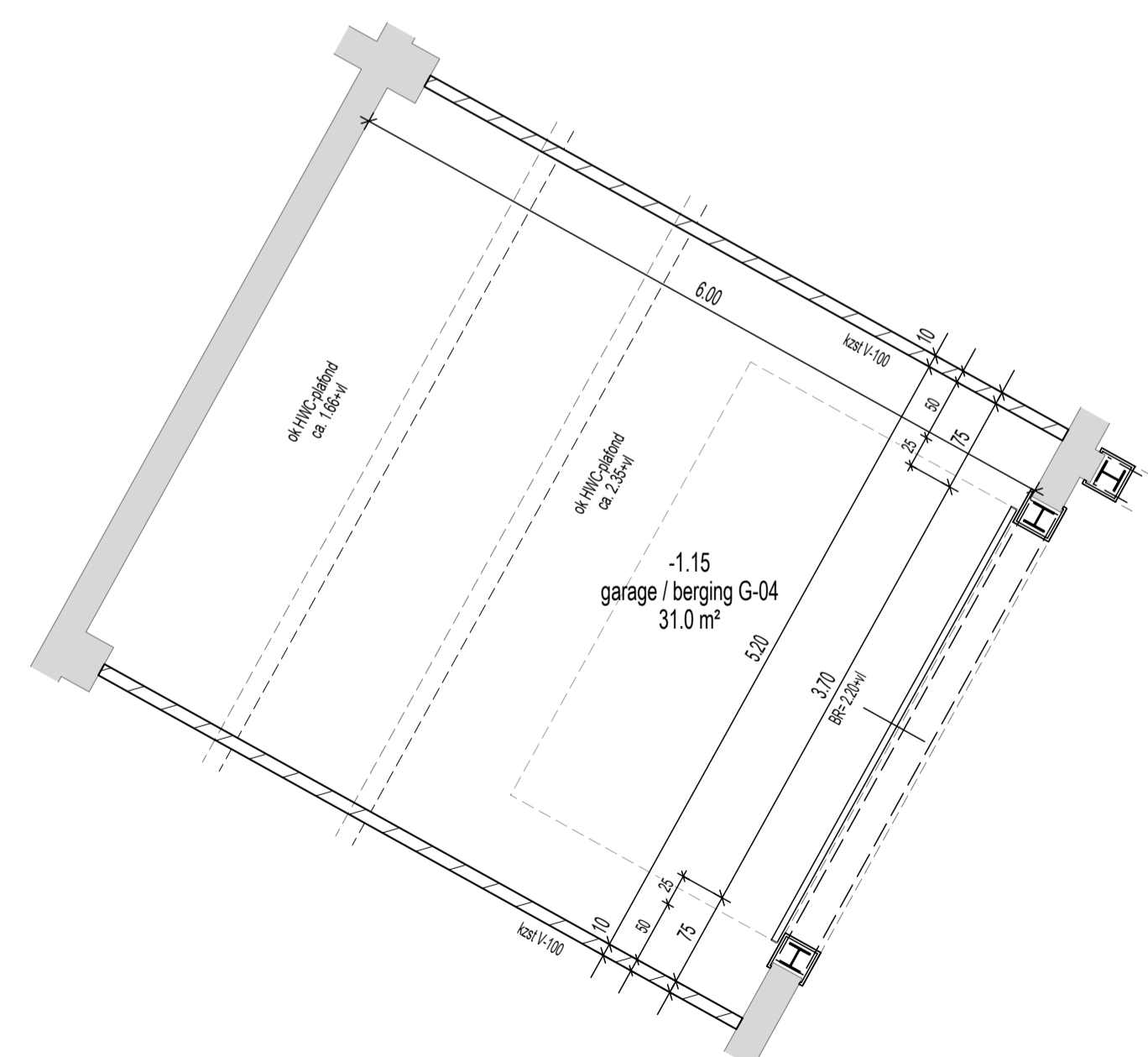
Tweede verdieping
- Afbouw -



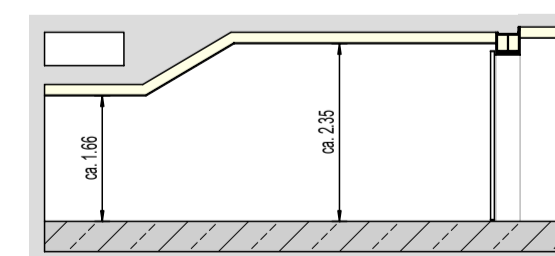
Tussenbordes trap
- Afbouw -



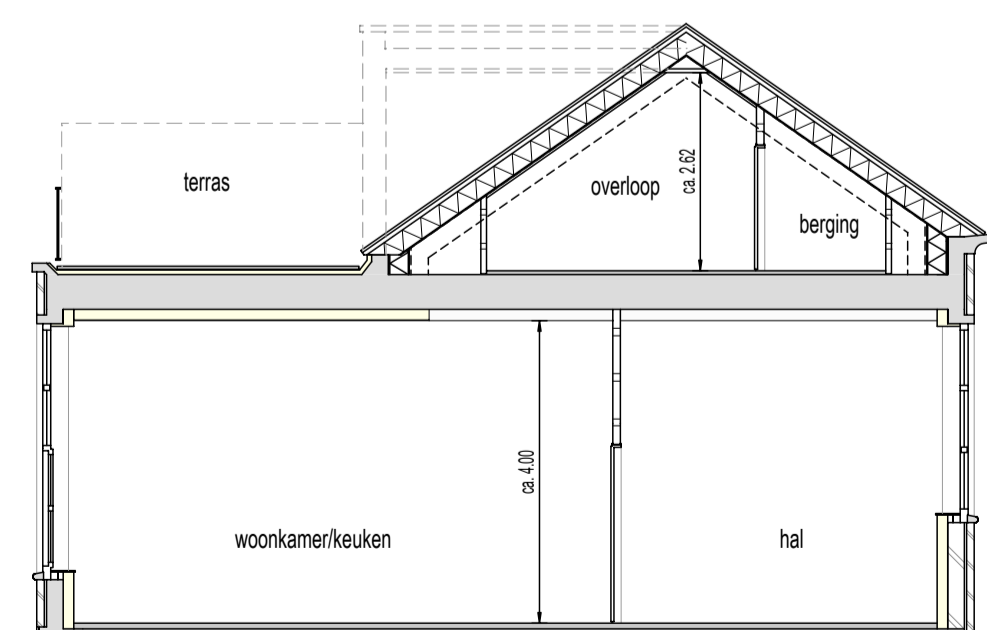
Derde verdieping
- Afbouw -



Kelder
- Afbouw -



Principe doorsnede garagebox



Doorsnede 1-1

Renvooi Wandopbouwen

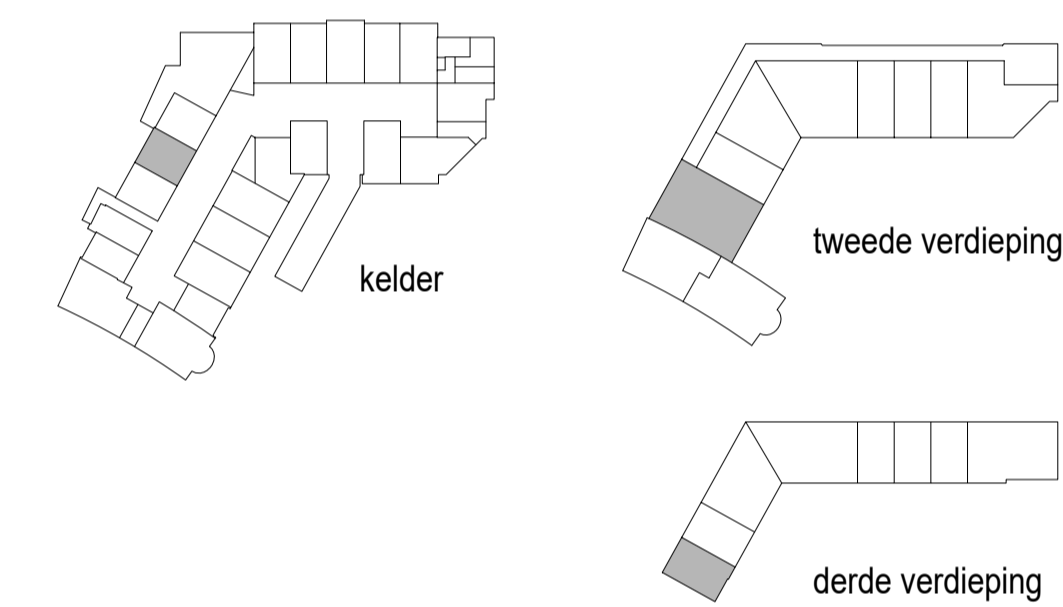
	bestaande wand / bestaande kolom
	betonkolom
	kalkesteen
	baksteen metselwerk
	isolatie
	geïsoleerd(e) voorzetwand / plafond
	HSB-wand (dragend)
	HSB-wand (dragend+ Rc >4,5 m².K/W)
	Metal-Stud wand / getimmerde wand
	wand buiten opdracht

Renvooi infobouw

	enkele schakelaar		radiator (n.l.b. door installateur)
	dubbele schakelaar		convector (n.l.b. door installateur)
	wisselschakelaar		plaats wasmachine
	schakelaar met dimmer		plaats wasdroger
	3-standen schakelaar l.b.v. MV		HR-combiketel
	plafondlichtpunt		mechanische ventilatie-unit
	spot l.h.w. te boren		mechanisch ventilatie ventiel uit plafond
	wandlichtpunt		mechanisch ventilatie ventiel uit wand/koof
	enkele wandcontactdoos met randaarde		optische rookmelder
	dubbele wandcontactdoos naast elkaar		WK wasmekap
	dubbele wandcontactdoos opbouw boven elkaar		standleiding
	deurbel		hete waterafvoer
	drukknop deurbel		ventilatiegrijs
	intercom		BS Bovenzijde (kozijn-)Sparingsopening l.o.v. afgew. vloer
	loze leiding l.b.v. elektra		GW Geluidwerende binnendeur (kozijn)
	bedrade leiding		
	plaats en aansluiting thermostaat		
	afvoer + koud en warmwater aansluiting (afgedopt)		

Opmerking algemeen:

- het is mogelijk dat tijdens de uitvoering beperkte wijzigingen worden aangebracht, die technisch of architectonisch noodzakelijk of wenselijk blijken, zonder dat dit afbreuk doet aan de kwaliteit of het uiterlijk.
- aangeven maatvoering is in meters en centimeters
- aangeven hoogmaten van installatiepunten zijn hartmaten
- **de aangeven maatvoering kan in werkelijkheid afwijken, mede omdat er binnen bestaande bouwconstructies moet worden ingepast**
- traphekjes worden daar waar nodig dicht uitgevoerd i.v.m. overklauterbaarheid
- als een wandcontactdoos, schakelaar, lozeleiding etc. bij elkaar gestuurd staan en de zelfde hoogte hebben dan worden deze in één raster geplaatst
- plaats plafondlichtpunten kunnen afwijken van tekening i.v.m. leidingwerk
- plaats, afmeting en capaciteit radiatoren / convectoren nader te bepalen volgens berekening installateur



Ind.	Datum	Get.	Gez.	Wijziging
F	19-05-20	AK		
E	05-05-20	AK		toekenning garage / berging kelder aangepast aan opgave TBVO
D	02-04-20	AK		toekenning garage / berging
C	06-03-20	AK		
B	21-02-20	AK		schacht vergroot
A	30-01-20	AK		
aanmaak	06-01-20	AK		

Plansleutel: TBDD - 000000 - VK - DEF - C13 - INA - - 3713 F - afb W13

Status	DEFINITIEF	Afgiftedatum	19-05-20
Werk	21 woningen "Het Postkantoor" te Hilversum	Schaal	1:50
Opdrachtgever	Ten Brinke Broers Projectontwikkeling B.V. Burgemeester van der Zandestraat 21 7051 CS Varsseveld	Projectnummer	TD0719
Bouwplaats	"Het Postkantoor" Kerkbrink 16 1211 BX Hilversum	Bouwdeelnummer(s)	C13
Onderdeel	Verkooptekening woning 13 - Afbouw	Blad	Index: F
			VK 3713

Ten Brinke BOUW

Ten Brinke Bouw B.V.
Havenstraat 15
Postbus 52
7000 AB Doetinchem
Tel. +31(0)314-371900
Fax. +31(0)314-371937
E-mail: tenbrinkbouw@tenbrinke.com
Internet: www.tenbrinkbouw.nl

QR-code
Indien aanwezig, scannen om te controleren of tekening actueel is