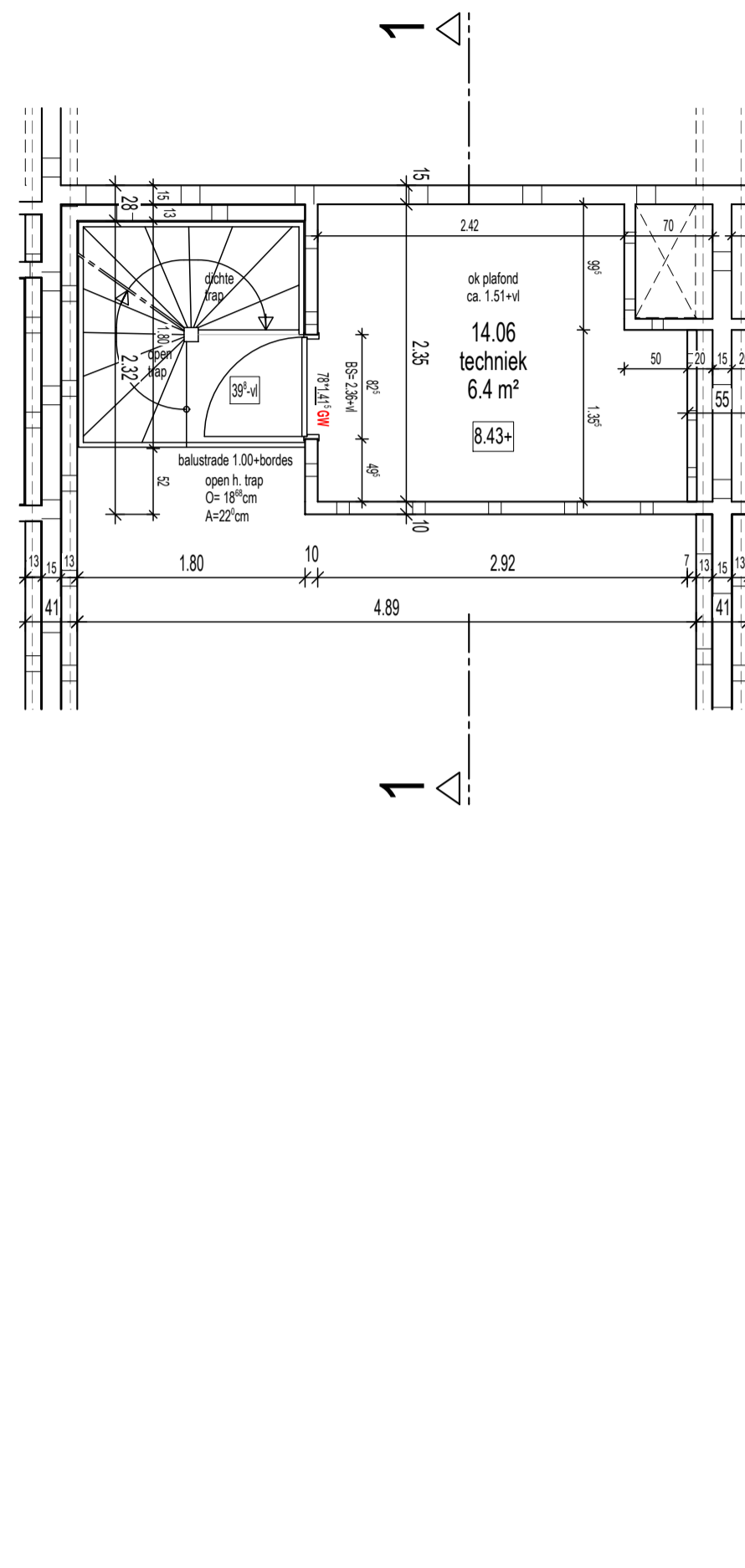
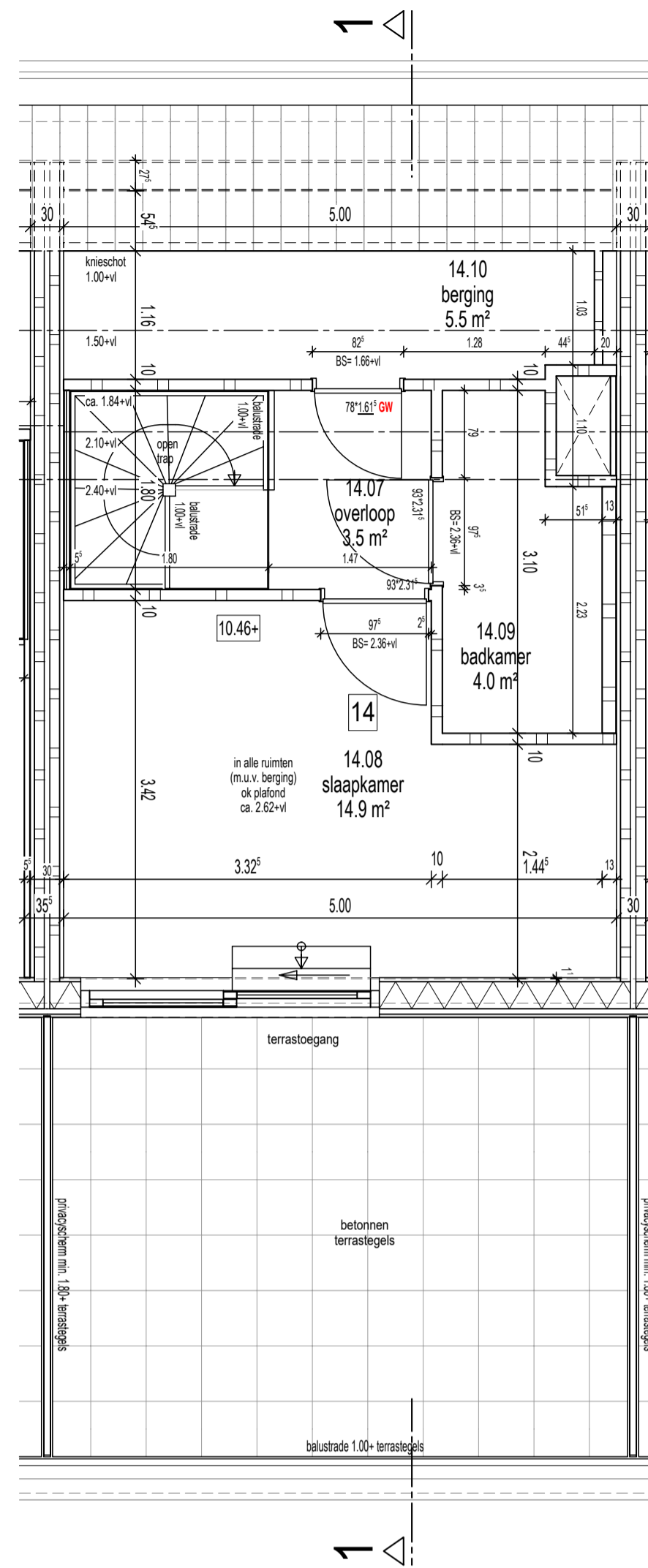


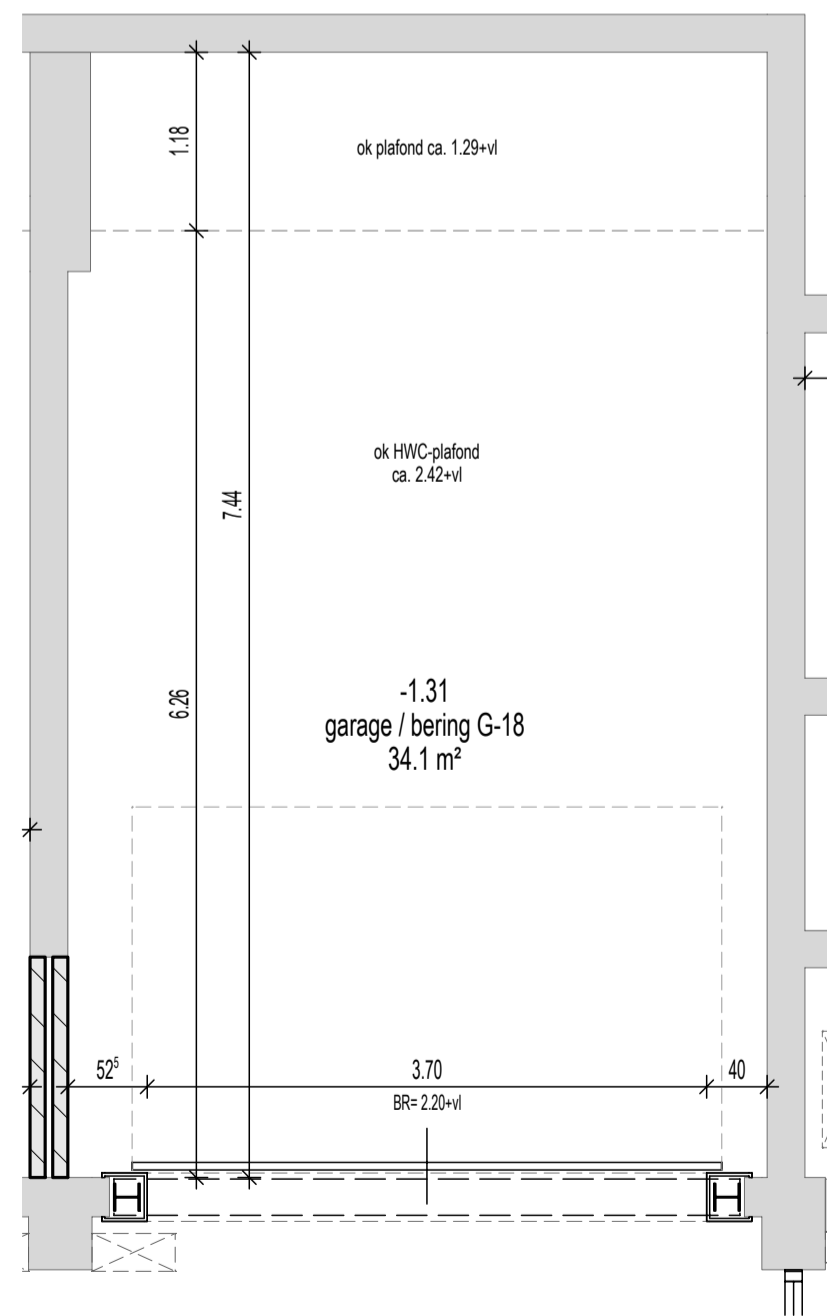
Tweede verdieping
- Afbouw -



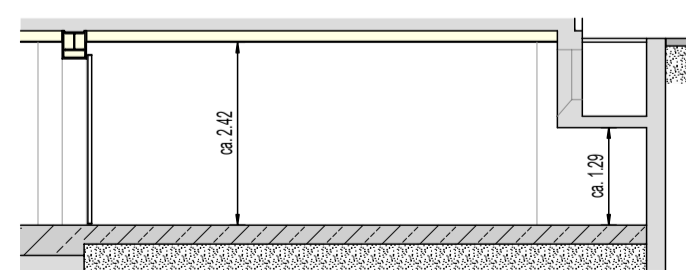
Tussenvloer
- Afbouw -



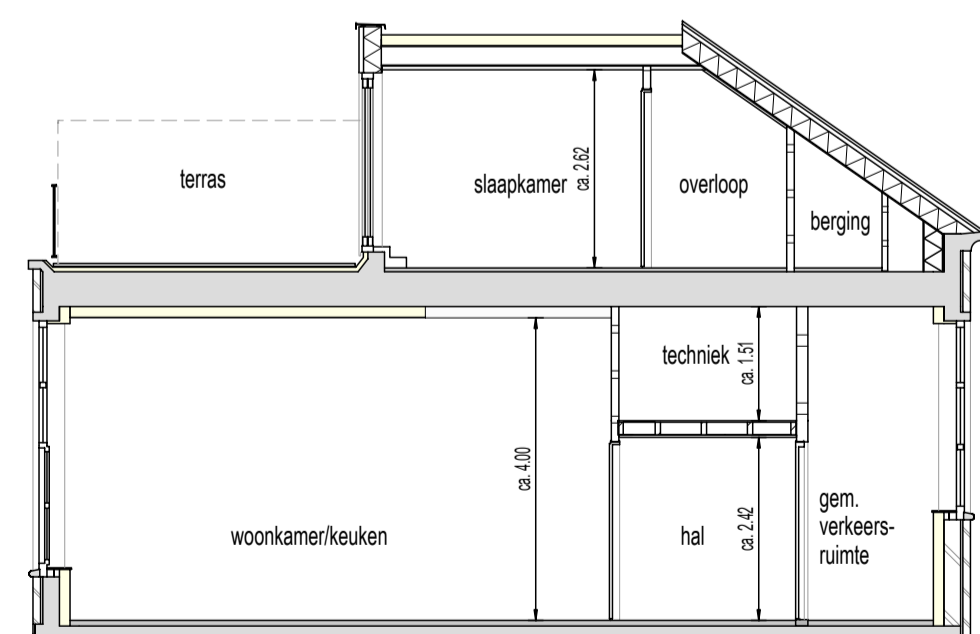
Derde verdieping
- Afbouw -



Kelder
- Afbouw -



Principe doorsnede
garagebox



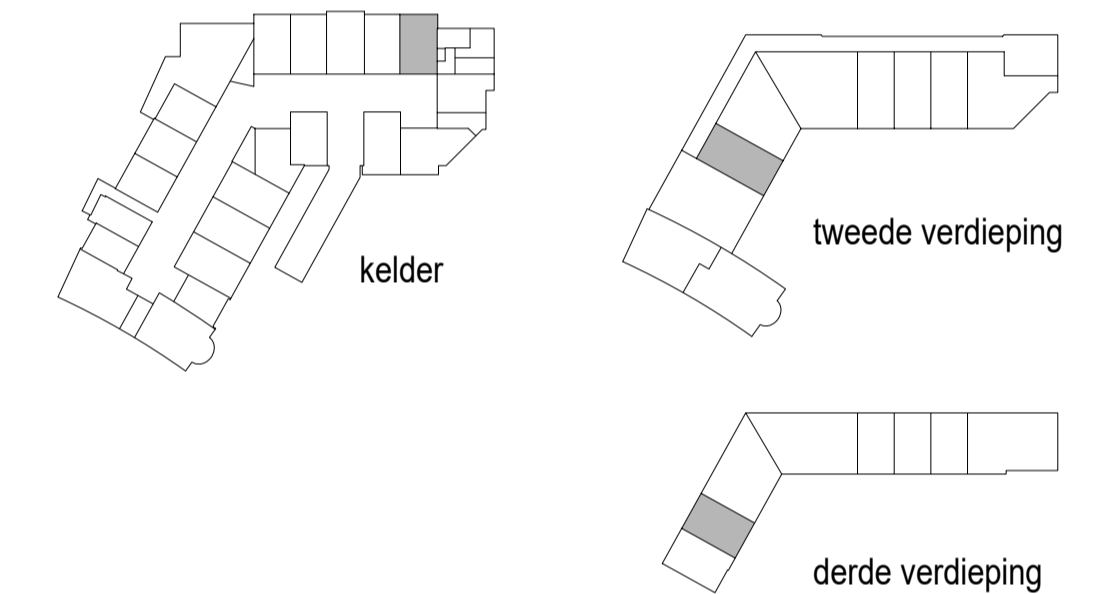
Doorsnede 1-1

Renvooi Wandopbouwen	
	bestaande wand / bestaande kolom
	betonkolom
	alkazandsteen
	baksteen metselwerk
	isolatie
	geïsoleerd(e) voorzetwand / plafond
	HSB-wand (dragend)
	HSB-wand (dragend+ Rc > 4,5 m².KW)
	Metal-Stud wand / getimmerde wand
	wand buiten opdracht

Renvooi infobouw			
	enkele schakelaar		radiator (n.l.b. door installateur)
	dubbele schakelaar		convector (n.l.b. door installateur)
	wisselschakelaar		plaats wasmachine
	schakelaar met dimmer		plaats wasdroger
	3-standen schakelaar l.b.v. MV		HR-combiketel
	plafondlichtpunt		mechanische ventilatie-unit
	spot l.h.v. te boren		mechanisch ventilatie ventiel uit plafond
	wandlichtpunt		mechanisch ventilatie ventiel uit wand/kooft
	enkele wandcontactdoos met randaarde		optische rookmelder
	dubbele wandcontactdoos naast elkaar		wasnkap
	dubbele wandcontactdoos opbouw boven elkaar		standleiding
	deurbel		hete waterafvoer
	deurknop deurbel		ventilatiegrootter
	intercom		WK
	loze leiding l.b.v. elektra		standleiding
	bedrade leiding		hete waterafvoer
	plaats en aansluiting thermostaat		VR
	afvoer + koud en warmwater aansluiting (afgedopt)		BS
			30/60 minuten brandwerende, zelfsluitende deur (v.v. deurdranger o.g.)

Opmerking algemeen:

- het is mogelijk dat tijdens de uitvoering beperkte wijzigingen worden aangebracht, die technisch of architectonisch noodzakelijk of wenselijk blijken, zonder dat dit afbreuk doet aan de kwaliteit of het uiterlijk.
- aangeven maatvoering is in meters en centimeters
- aangeven hoogmaten van installatiepunten zijn hartmaten
- **de aangeven maatvoering kan in werkelijkheid afwijken, mede omdat er binnen bestaande bouwconstructies moet worden ingepast**
- traphekjes worden daar waar nodig dicht uitgevoerd i.v.m. overklauterbaarheid
- als een wandcontactdoos, schakelaar, lozeleiding etc. bij elkaar gestuurd staan en de zelfde hoogte hebben dan worden deze in één raster geplaatst
- plaats plafondlichtpunten kunnen afwijken van tekening i.v.m. leidingwerk
- plaats, afmeting en capaciteit radiatoren / convectoren nader te bepalen volgens berekening installateur



Ind.	Datum	Get.	Gez.	Wijziging
D	19-05-20	AK		
C	02-04-20	AK		toekenning garage / berging
B	06-03-20	AK		
A	30-01-20	AK		
aanmaak	06-01-20	AK		

Plansleutel	TBBD - 000000 - VK - DEF - C14 - INA - - 3714_D - afb W14
Status	DEFINITIEF
Afgiftedatum	19-05-20
Werk	21 woningen "Het Postkantoor" te Hilversum
Opdrachtgever	Ten Brinke Broers Projectontwikkeling B.V. Burgemeester van der Zandestraat 21 7051 CS Varsseveld
Bouwplaats	"Het Postkantoor" Kerkbrink 16 1211 BX Hilversum
Onderdeel	Verkooptekening woning 14 - Afbouw

Schaal	1:50
Projectnummer	TD0719
Bouwdeelnummer(s)	C14
Blad	D
Index	D
QR-code	QR-code Indien aanwezig, scannen om te controleren of tekening actueel is

	Ten Brinke Bouw B.V. Havenstraat 15 Postbus 52 7000 AB Doetinchem Tel. +31(0)314-371900 Fax. +31(0)314-371937 E-mail: tenbrinkbouw@tenbrinke.com Internet: www.tenbrinkbouw.nl
--	--