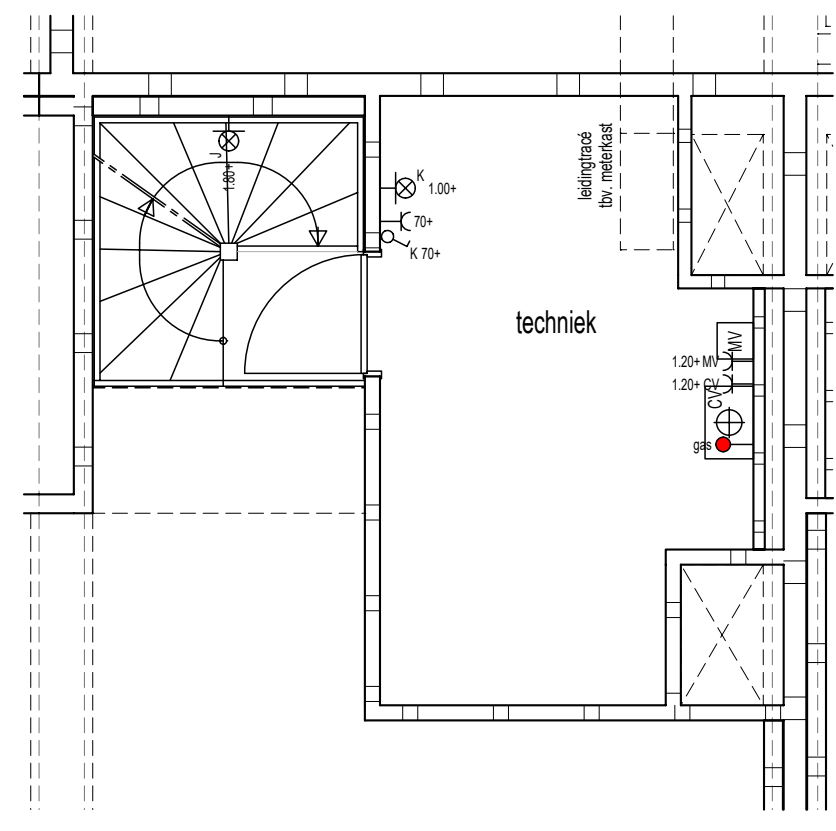
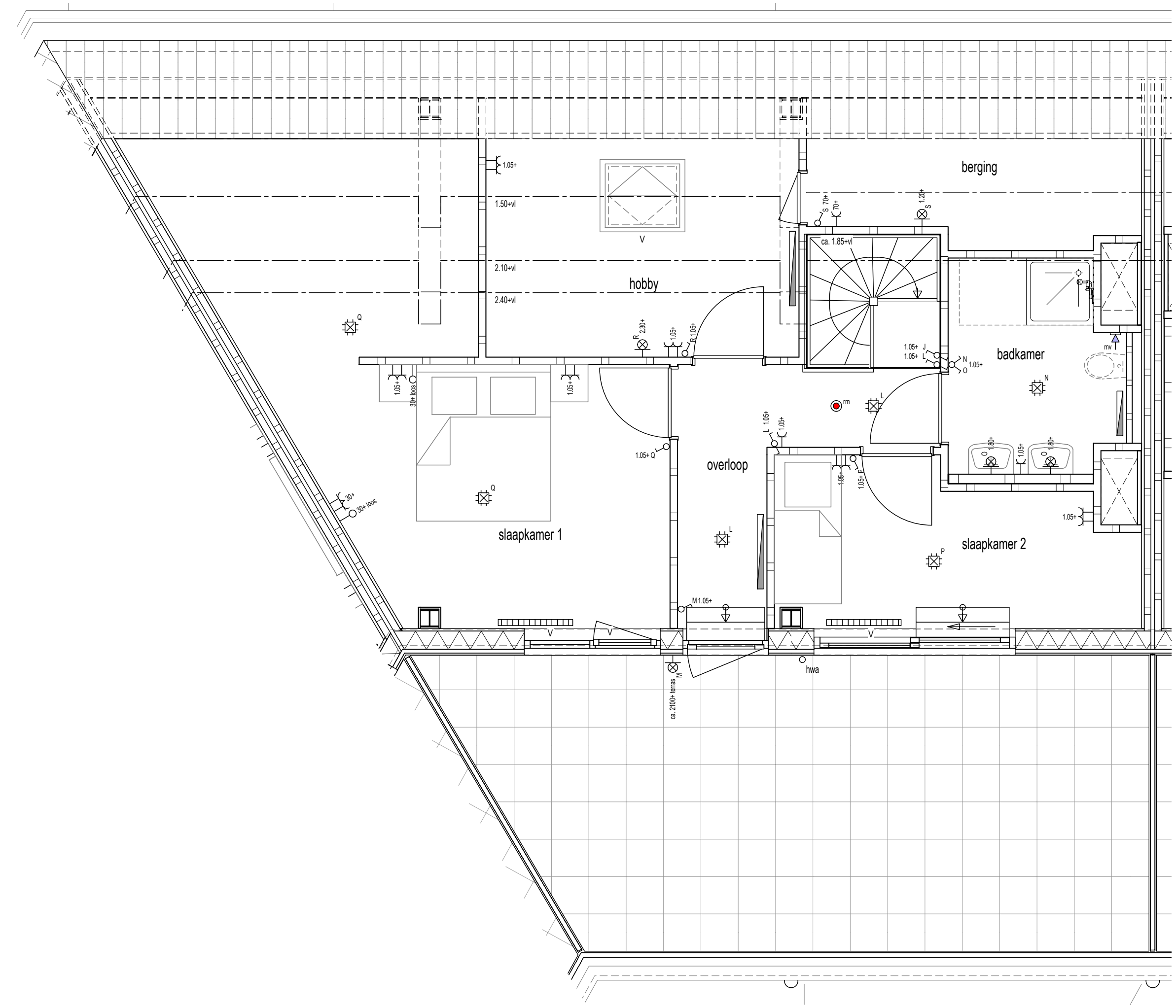


**Tweede verdieping**  
**- Installaties -**



**Tussenvloer**  
**- Installaties -**



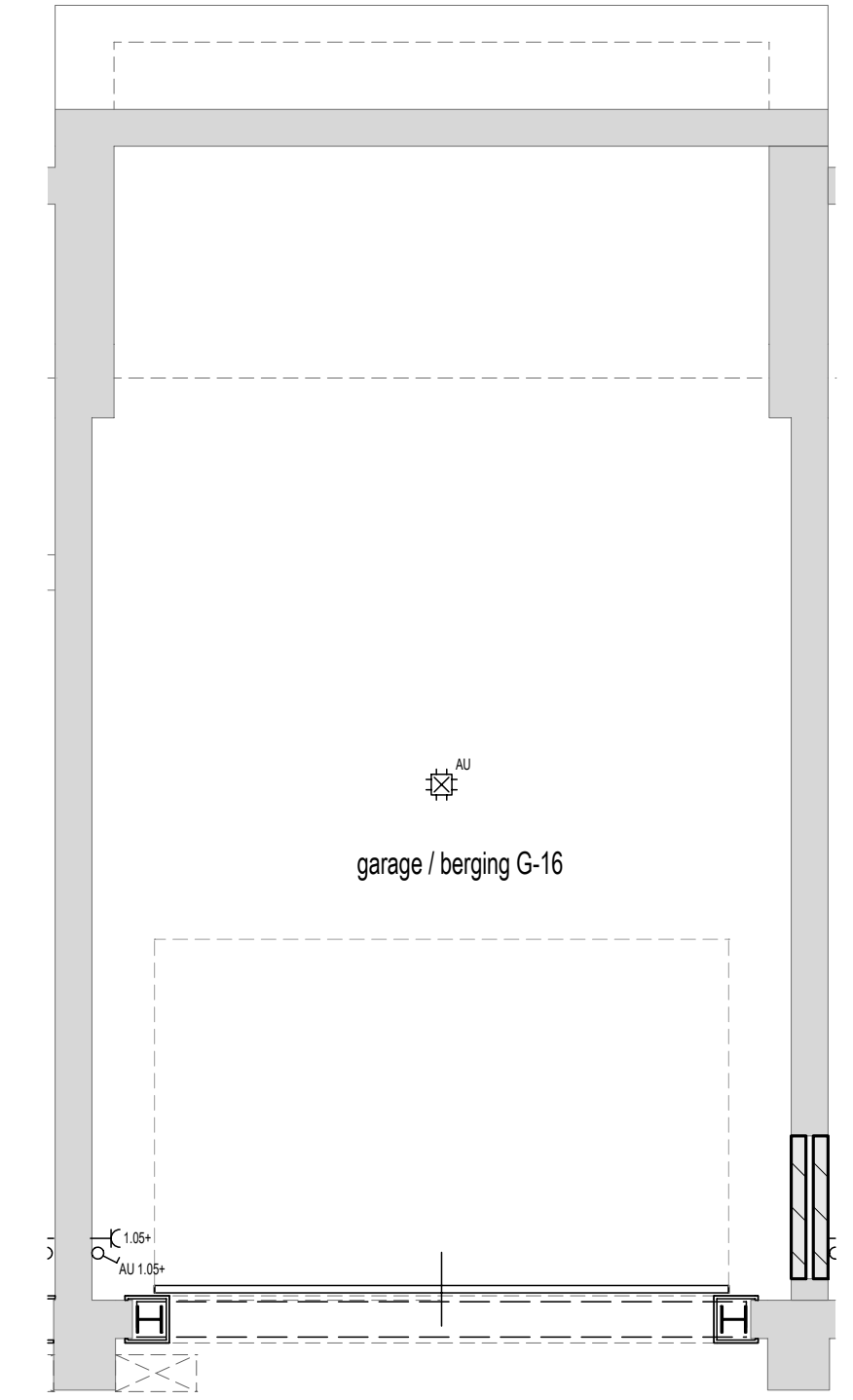
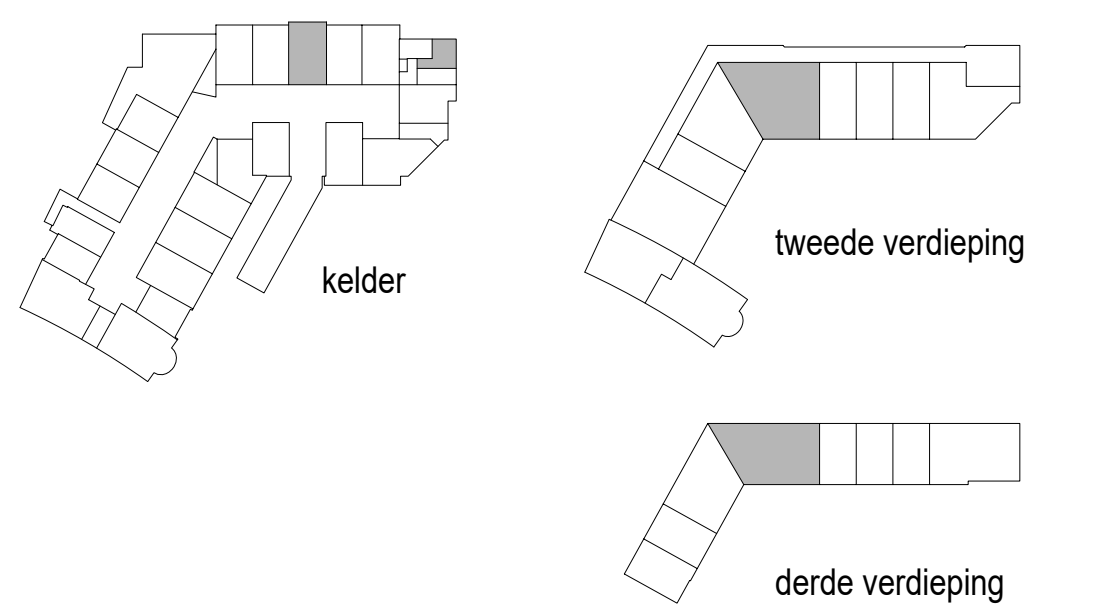
**Derde verdieping**  
**- Installaties -**

**Renvooi infobouw**

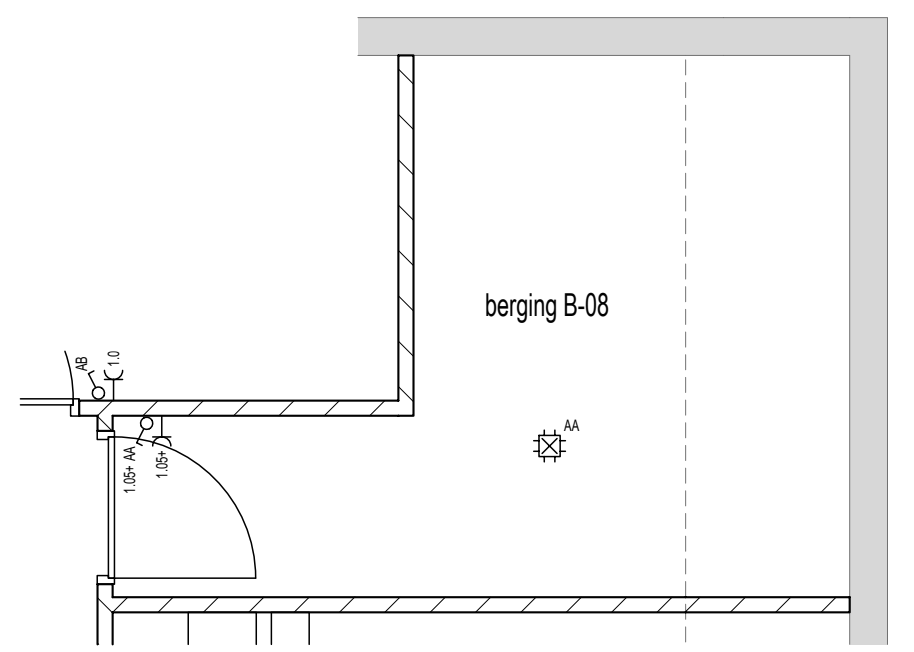
<ul style="list-style-type: none"> <li>— enkele schakelaar</li> <li>— dubbele schakelaar</li> <li>— wisselschakelaar</li> <li>— schakelaar met dimmer</li> <li>— 3-standen schakelaar t.b.v. MV</li> <li>— plafondlichtpunt</li> <li>— spot l.h.w te boren</li> <li>— wandlichtpunt</li> <li>— enkele wandcontactdoos met randaarde</li> <li>— dubbele wandcontactdoos naast elkaar</li> <li>— dubbele wandcontactdoos opbouw boven elkaar</li> <li>— deurtel</li> <li>— drukknop deurtel</li> <li>— intercom</li> <li>— loze leiding t.b.v. elektra</li> <li>— bedrade leiding</li> <li>— aansluiting thermostaat</li> <li>— afvoer + koud en warmwater aansluiting (afgedopt)</li> </ul>	<ul style="list-style-type: none"> <li>— radiator (n.l.b. door installateur)</li> <li>— convector (n.l.b. door installateur)</li> <li>— IM plaats wasmachine</li> <li>— WD plaats wasdroger</li> <li>— HR-combiketel</li> <li>— MV mechanische ventilatie-unit</li> <li>— MV mechanisch ventilatie ventiel uit plafond</li> <li>— MV mechanisch ventilatie ventiel uit wand/roof</li> <li>— optische rookmelder</li> <li>— WK wassenkap</li> <li>— standleiding hemelwaterafvoer</li> <li>— VR ventilatoroester</li> <li>— BS Bovenrijgde (kozijn)-Sparingsopening t.o.v. afgew. vloer</li> <li>— GW Getuiverende binnendeur(-kozijn)</li> <li>— 30/60 30/60 minuten brandwerende, zelfsluitende deur (v.v. deurdranger o.g.)</li> </ul>
--	--

**Opmerking algemeen:**

- het is mogelijk dat tijdens de uitvoering beperkte wijzigingen worden aangebracht, die technisch of architectonisch noodzakelijk of wettelijk zijn, zonder dat dit afbreuk doet aan de kwaliteit of het uiterlijk.
- aangeven maatvoering is in meters en centimeters
- aangeven hoogtematen van installatiepunten zijn hartmaten
- de aangeven maatvoering kan in werkelijkheid afwijken, mede omdat er binnen bestaande gebouwconstructies moet worden ingepast
- traphekjes worden daar waar nodig dicht uitgevoerd i.v.m. overkluisterbaarheid
- als een wandcontactdoos, schakelaar, lozeleiding etc. bij elkaar geplaatst worden en de zafte hoogte hebben dan worden deze in één raster geplaatst
- plaats plafondlichtpunten kunnen afwijken van tekening i.v.m. leidingwerk
- plaats, afmeting en capaciteit radiatoren / convectoren nader te bepalen volgens berekening installateur



**Kelder**  
**- Installaties -**



**Kelder** - Installaties -

**Renvooi Wandopbouwen**

—	bestaande wand / bestaande kolom
■	betonkolom
—	kalkzandsteen
—	baksteen metselwerk
—	isolatie
—	gelsoldeer(e) voorzetwand / plafond
—	HSB-wand (dragend)
—	HSB-wand (dragend+ Rc >4,5 m² KW)
—	Metal-Stud wand / gelimmede wand
—	wand buiten opdracht

G	19-05-20	AK	
F	05-05-20	AK	toekenning garage / berging kelder aangepast aan opgave TBVO
E	02-04-20	AK	toekenning garage / berging
D	06-03-20	AK	
C	30-01-20	AK	
B	29-10-19	AK	RL
A	18-10-19	AK	RL
termak	10-07-19	LM	
Ind.	Datum	Get.	Gez. Wijziging

Plansleutel	TBBD - 000000 - VK - DEF - C16 - INF - - - - 3216_G - inst W16	Algfiedatum 19-05-20
Status	<b>DEFINITIEF</b>	
Werk	21 woningen "Het Postkantoor" te Hilversum	Schaal 1:50
Opdrachtgever	Ten Brinke Broers Projectontwikkeling B.V. Burgemeester van der Zandstraat 21 7051 CS Varsseveld	Projectnummer TD0719
Bouwplaats	"Het Postkantoor" Kerkbrink 16 1211 BX Hilversum	Bouwdeelnummer(s) <b>C16</b>
Onderdeel	<b>Verkooptekening woning 16 - Installaties</b>	Blad Index: <b>G</b>
		QR-code Ieder aanw. scanen om te controleren of tekening actueel is
<p><b>Ten Brinke Bouw B.V.</b> Havenstraat 15 Postbus 52 7000 AB Doelwijchem Tel. +31(0)314-371900 Fax. +31(0)314-371937 E-mail tenbrinkebouw@tenbrinke.com Internet www.tenbrinkebouw.nl</p>		