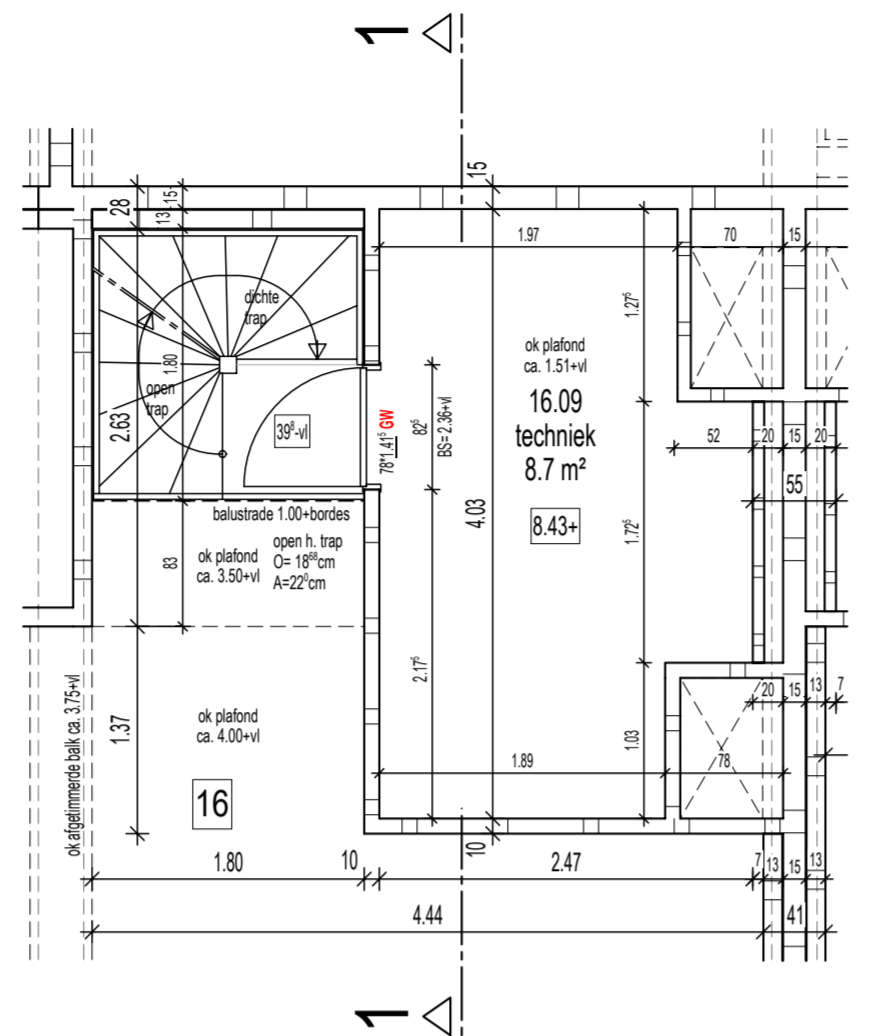
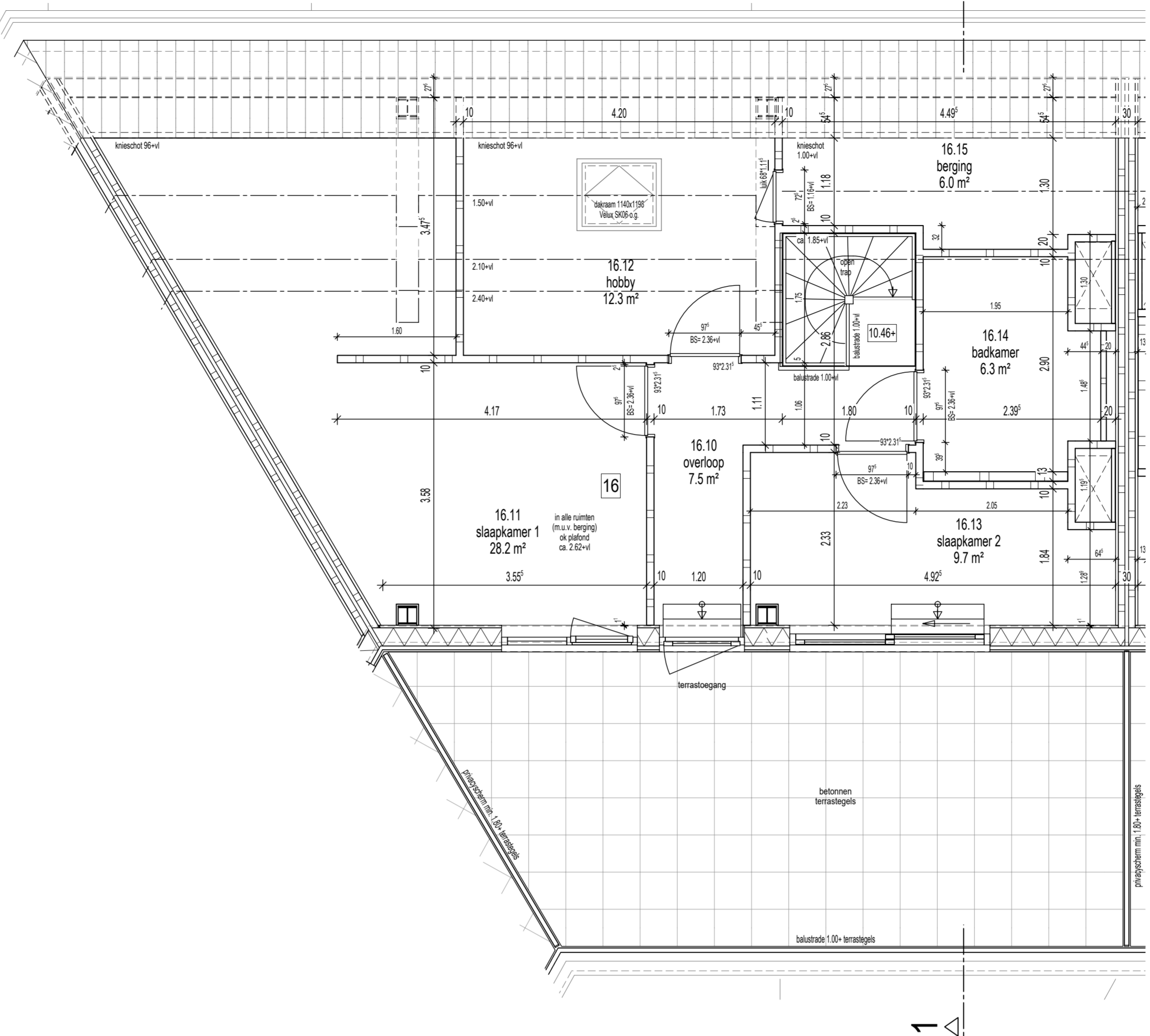


**Tweede verdieping**  
**- Afbouw -**



**Tussenvloer**  
**- Afbouw -**



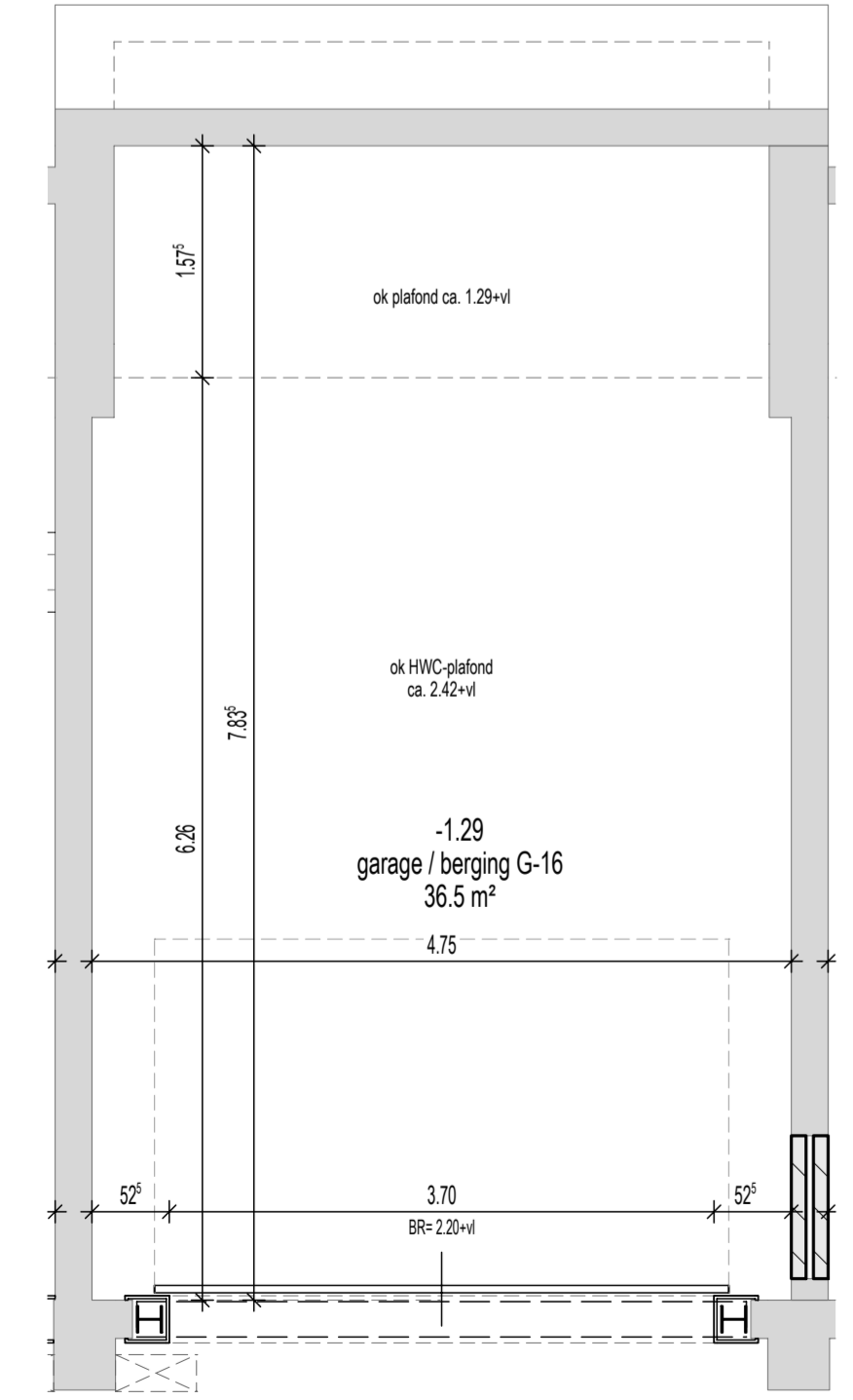
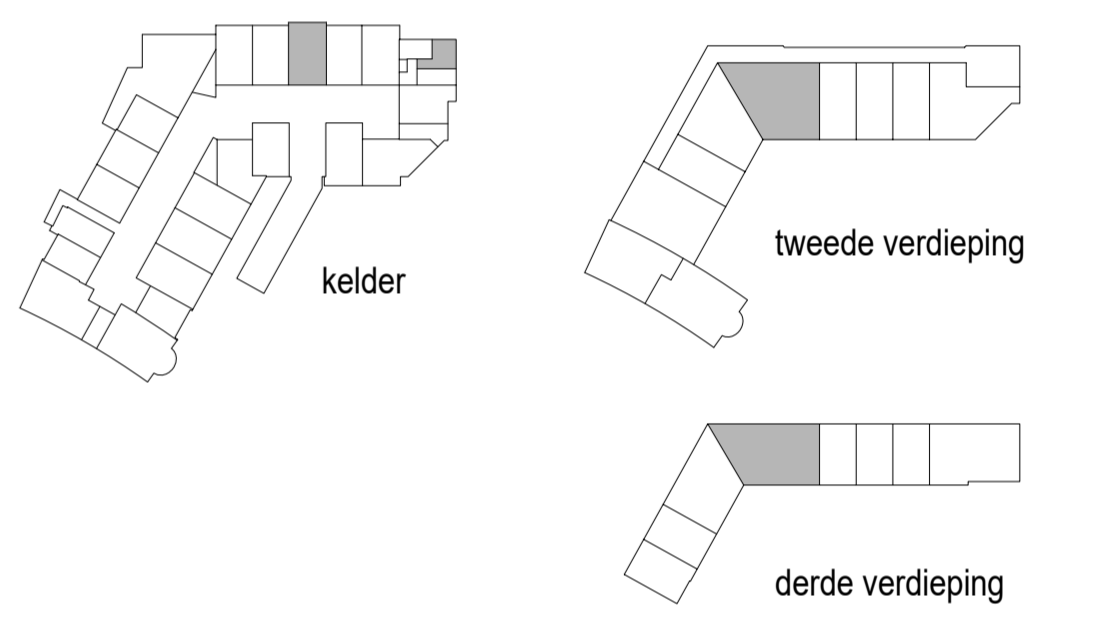
**Derde verdieping**  
**- Afbouw -**

**Renvooi infobouw**

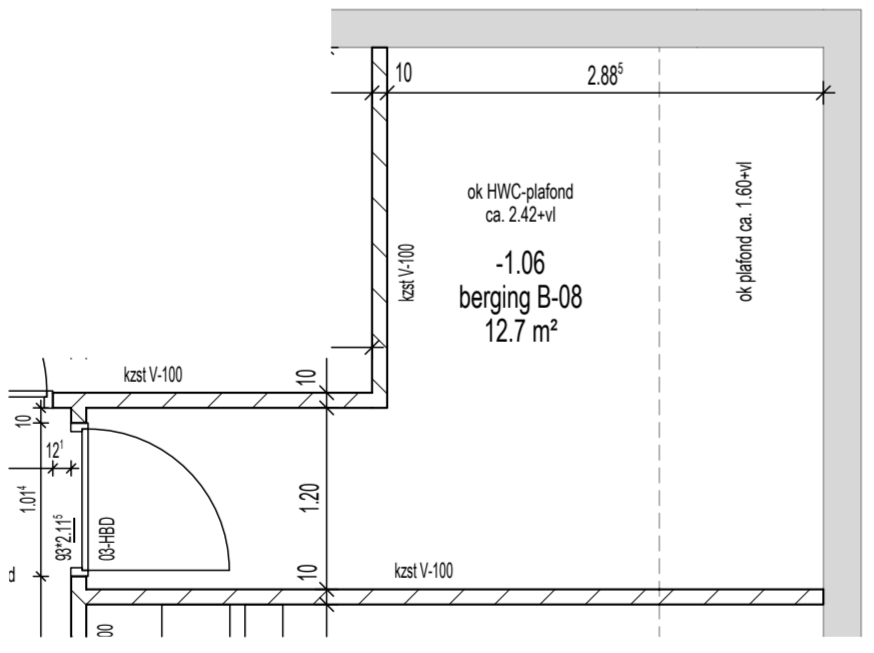
enkele schakelaar	radiator (n.t.b. door installateur)
dubbele schakelaar	connector (n.t.b. door installateur)
wisselschakelaar	IM plaats wasmachine
schakelaar met dimmer	WD plaats wasdroger
3-standen schakelaar t.b.v. MV	HR-combiketel
plafondlichtpunt	MV mechanische ventilatie-unit
spot l.h.w te boren	MV mechanisch ventilatie ventiel uit plafond
wandlichtpunt	MV mechanisch ventilatie ventiel uit wand/hoof
enkele wandcontactdoos met randaarde	deurtel optische rookmelder
dubbele wandcontactdoos naast elkaar	VR wasenkap
dubbele wandcontactdoos opbouw boven elkaar	VR standleiding
deurtel	VR hemelwaterafvoer
drukknop deurtel	VR ventilatoroester
intercom	BS Bovenrijgde (kozijn) (Sparingsopening t.o.v. afgew. vloer)
loze leiding t.b.v. elektra	GW Geluïdwerende binnendeur/-kozijn
bedrade leiding	30/60 minuten brandwerende, zelfsluitende deur (v.v. deurdranger o.g.)
plaats en aansluiting thermostaat	
afvoer + koud en warmwater aansluiting (afgedopt)	

**Opmerking algemeen:**

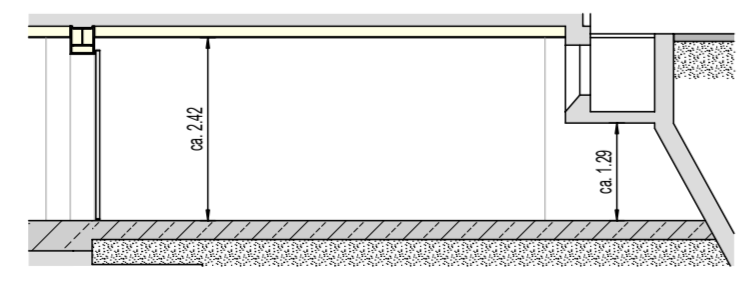
- het is mogelijk dat tijdens de uitvoering beperkte wijzigingen worden aangebracht, die technisch of architectonisch noodzakelijk of wettelijk zijn, zonder dat dit afbreuk doet aan de kwaliteit of het uiterlijk.
- aangeven maatvoering is in meters en centimeters
- aangeven hoogtematen van installatiepunten zijn hartmaten
- **de aangeven maatvoering kan in werkelijkheid afwijken, mede omdat er binnen bestaande gebouwconstructies moet worden ingepast**
- traphekjes worden daar waar nodig dicht uitgevoerd i.v.m. overkluisterbaarheid
- als een wandcontactdoos, schakelaar, lozeleiding etc. bij elkaar geplaatst staan en de zaffle hoogte hebben dan worden deze in één raster geplaatst
- plaats plafondlichtpunten kunnen afwijken van tekening i.v.m. leidingwerk
- plaats, afmeting en capaciteit radiatoren / connectoren nader te bepalen volgens berekening installateur



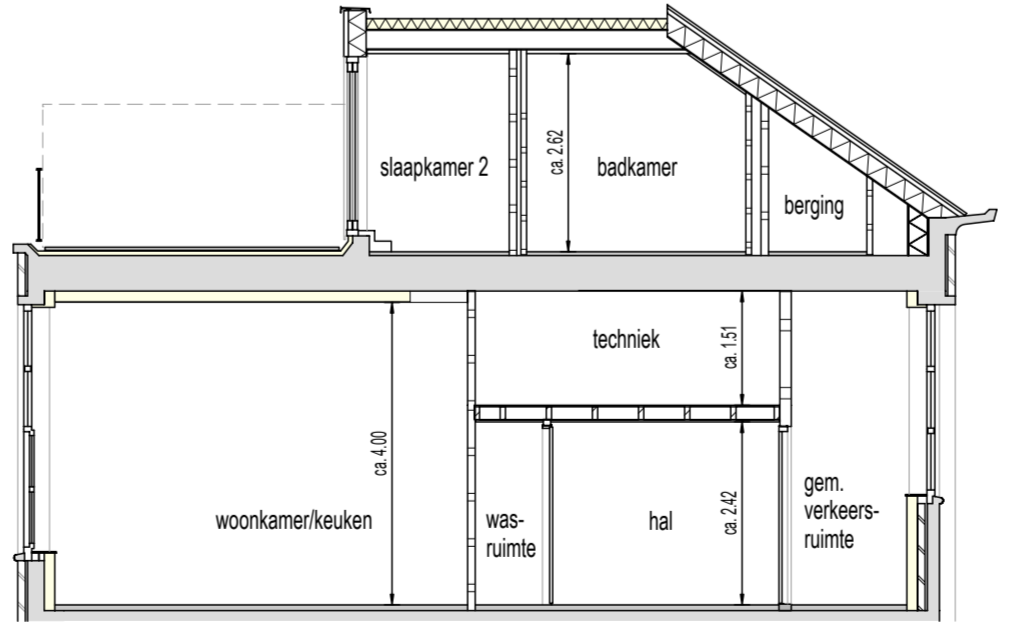
**Kelder**  
**- Afbouw -**



**Kelder - Afbouw -**



**Principe doorsnede garagebox**



**Doorsnede 1-1**

**Renvooi Wandopbouwen**

bestaande wand / bestaande kolom	betonkolom
kalkzandsteen	baksteen metselwerk
isolatie	gelsoldeer(e) voorzetwand / plafond
HSB-wand (dragend)	HSB-wand (dragend+ Rc >4,5 m².KW)
Metal-Stud wand / gemetselde wand	wand buiten opdracht

E	19-05-20	AK	
D	05-05-20	AK	toekenning garage / berging kelder aangepast aan opgave TBVO
C	02-04-20	AK	toekenning garage / berging
B	06-03-20	AK	
A	30-01-20	AK	
mak	06-01-20	AK	
Ind.	Datum	Get.	Gez. Wijziging

Plansleutel	TBBD - 000000 - VK - DEF - C16 - INA - - - - 3716_E - afb W16	Algfiedatum	19-05-20
Status	<b>DEFINITIEF</b>		
Werk	21 woningen "Het Postkantoor" te Hilversum	Schaal	1:50
Opdrachtgever	Ten Brinke Broers Projectontwikkeling B.V. Burgemeester van der Zandstraat 21 7051 CS Varsseveld	Projectnummer	TD0719
Bouwplaats	"Het Postkantoor" Kerkbrink 16 1211 BX Hilversum	Bouwdeelnummer(s)	C16
Onderdeel	Verkooptekening woning 16 - Afbouw	Blad	Index: E
			VK 3716
		<b>Ten Brinke Bouw B.V.</b> Havenstraat 15 Postbus 52 7000 AB Doelincum Tel. +31(0)314-371900 Fax. +31(0)314-371937 E-mail tenbrinkebouw@tenbrinke.com Internet www.tenbrinkebouw.nl	
		QR-code Iden aanwezig, scannen om te controleren of tekening actueel is	