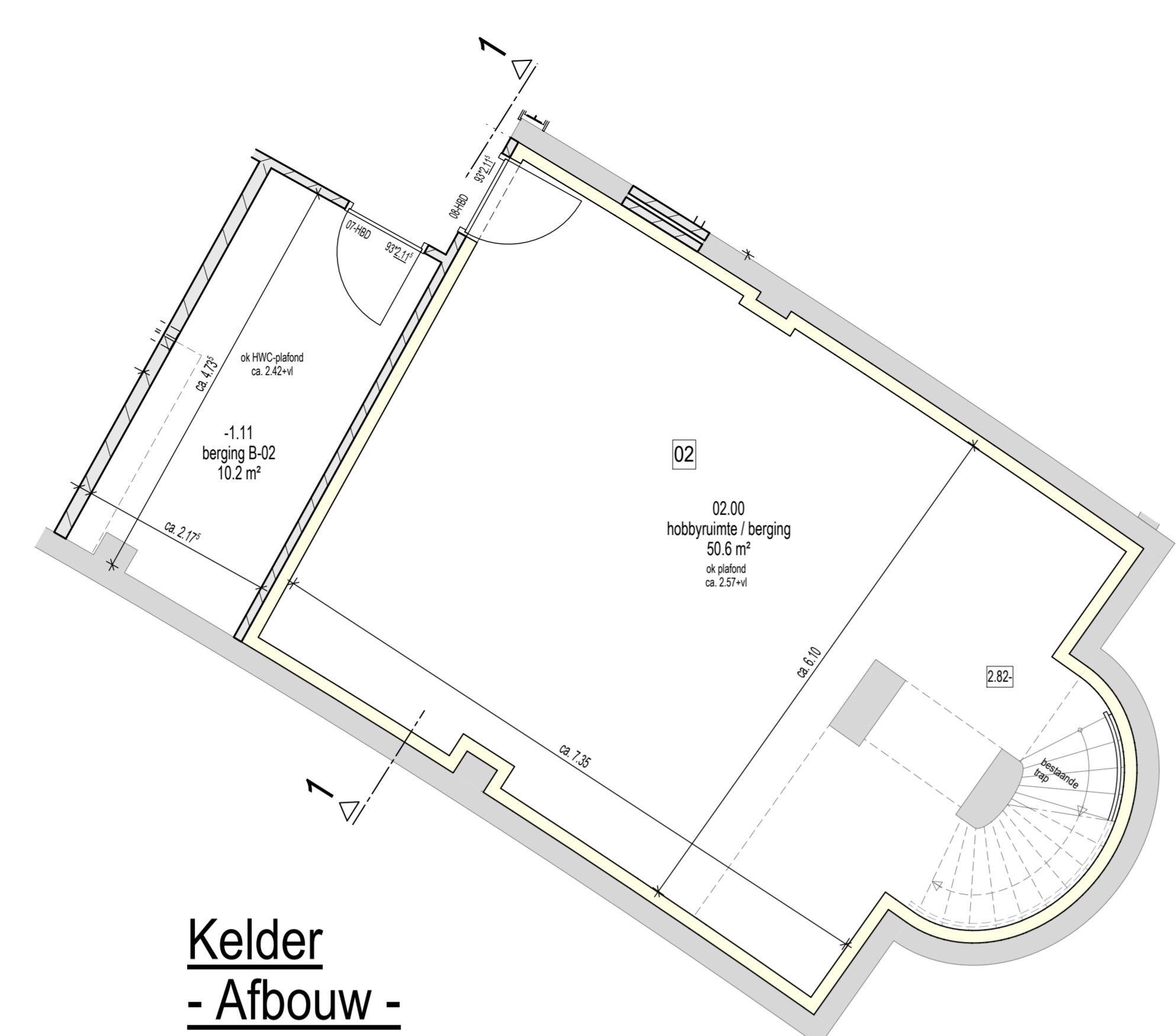
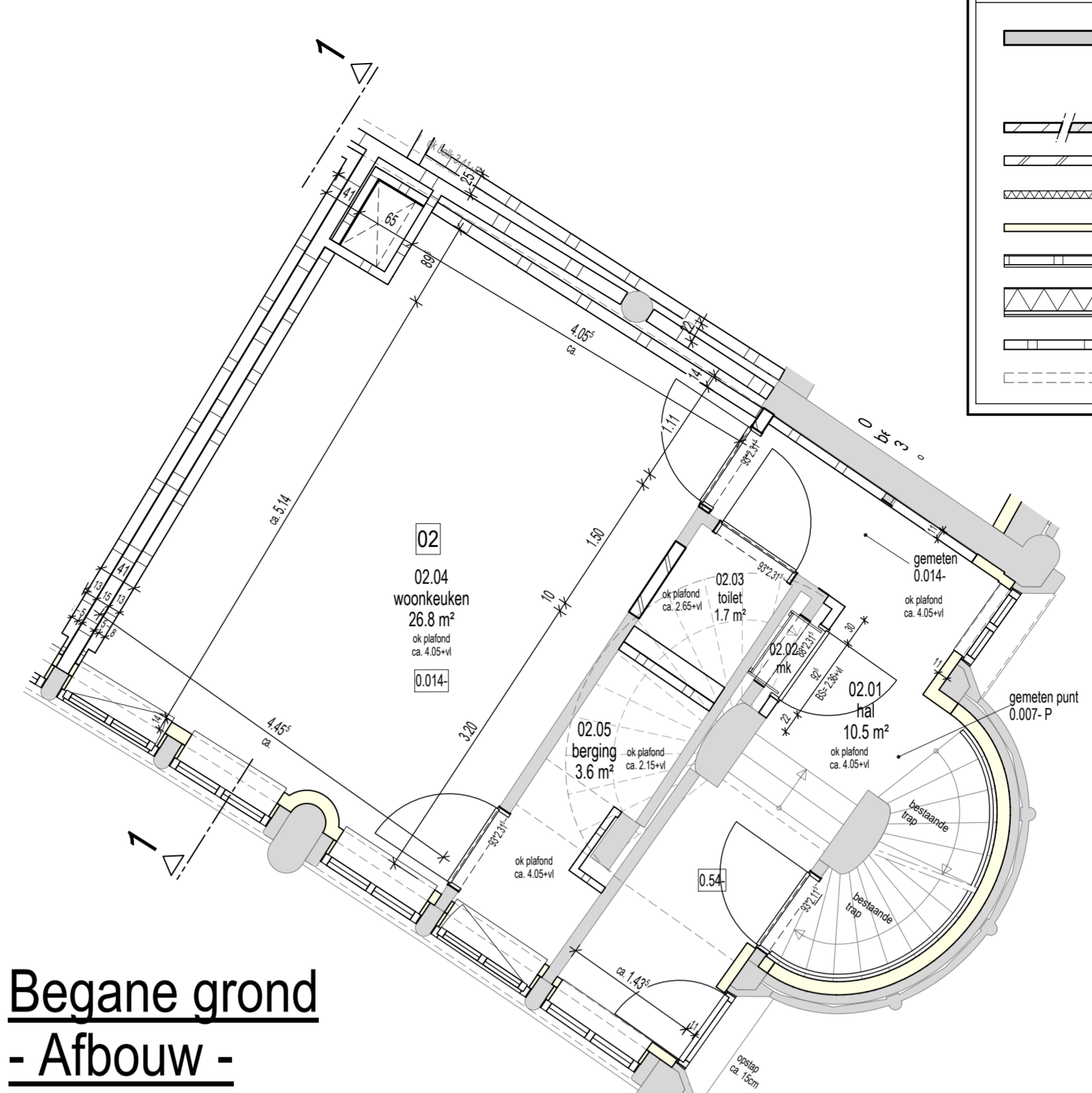


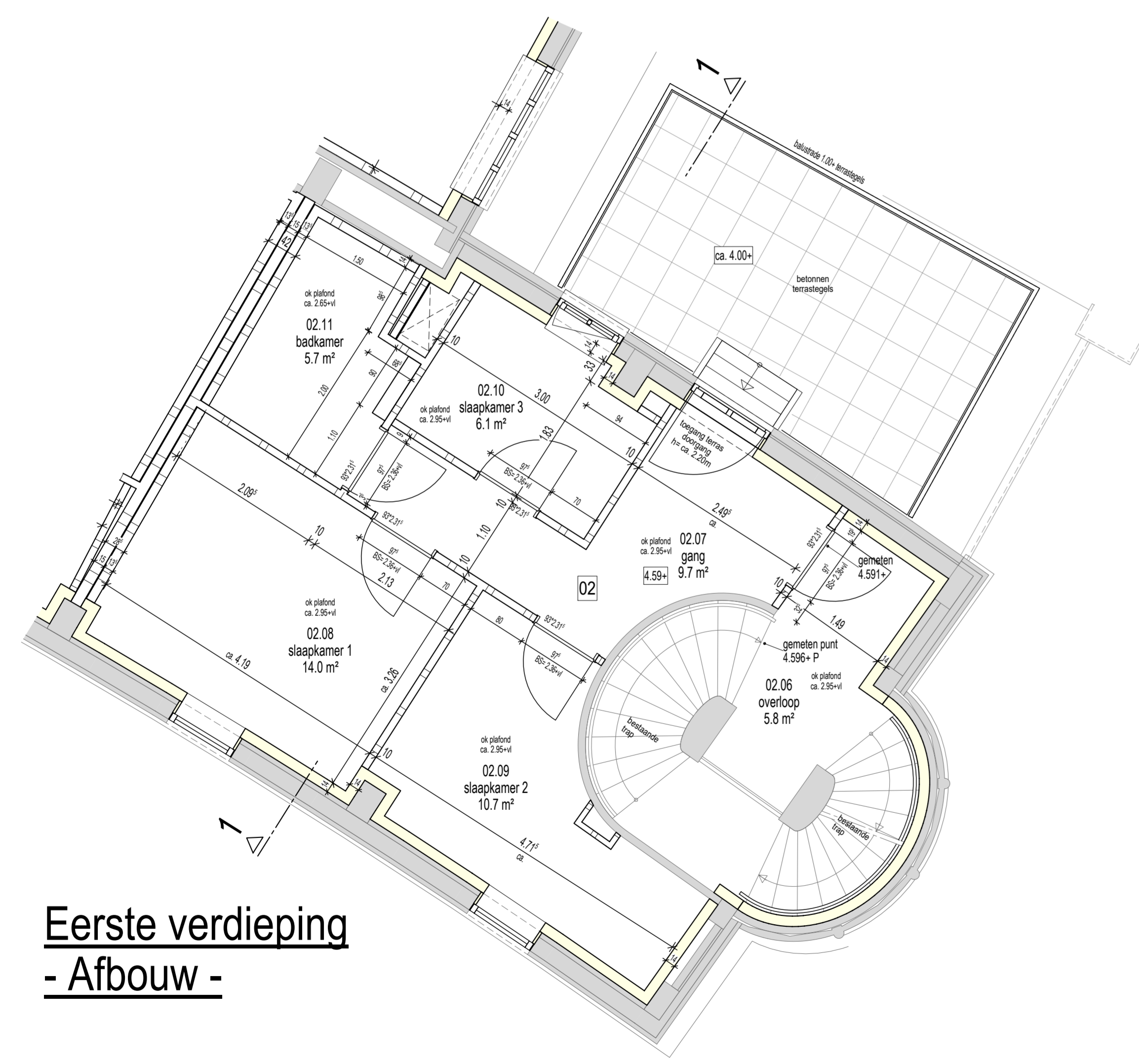
**Kelder
- Afbouw -**



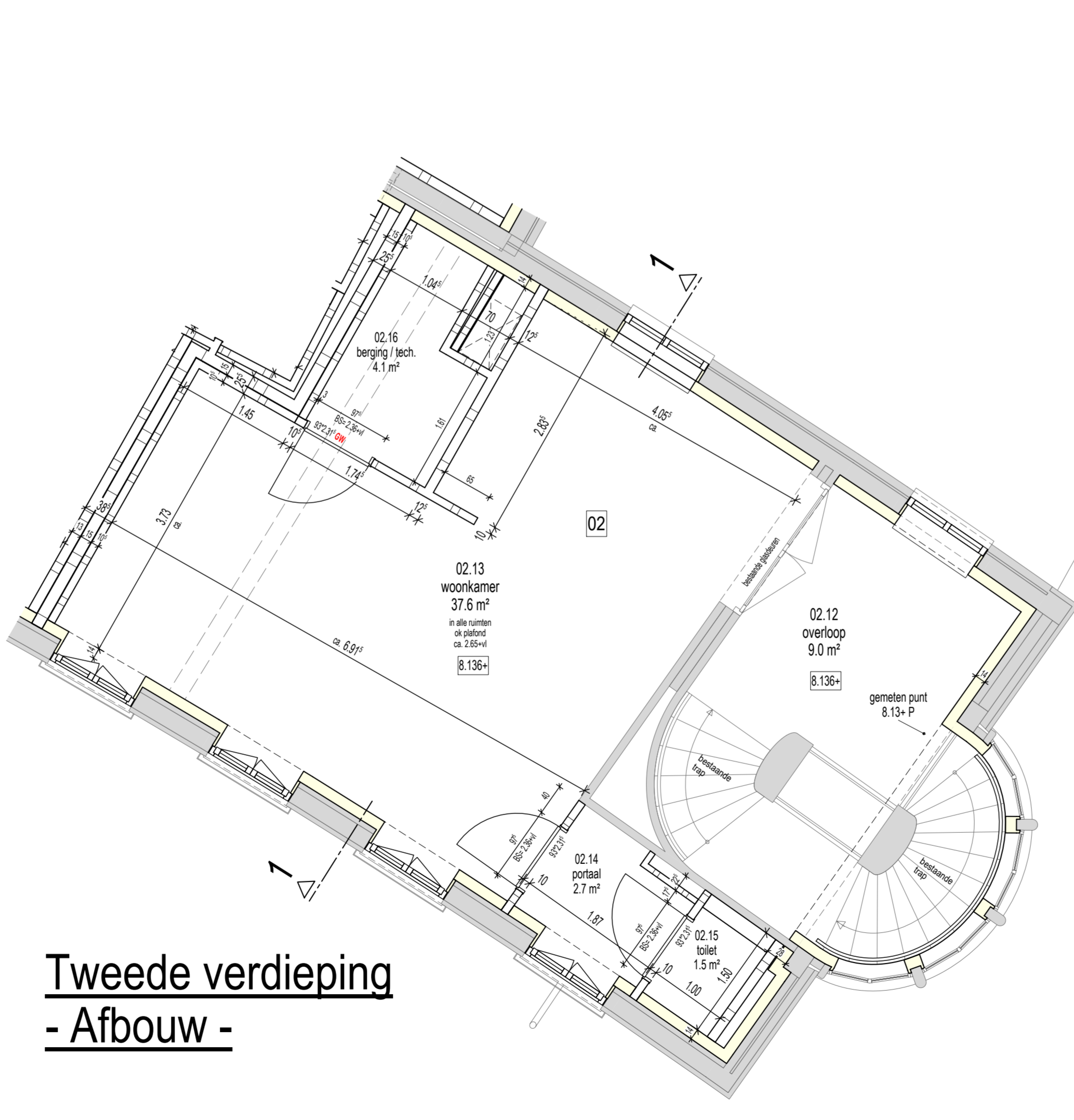
**Kelder
- Afbouw -**



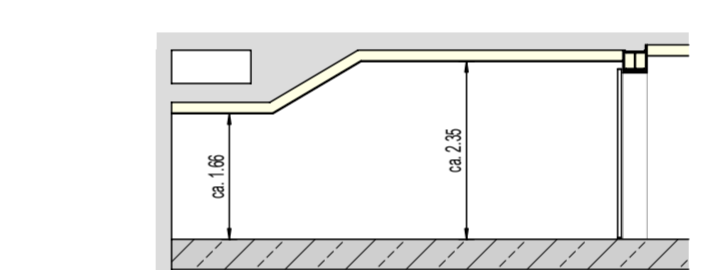
**Begane grond
- Afbouw -**



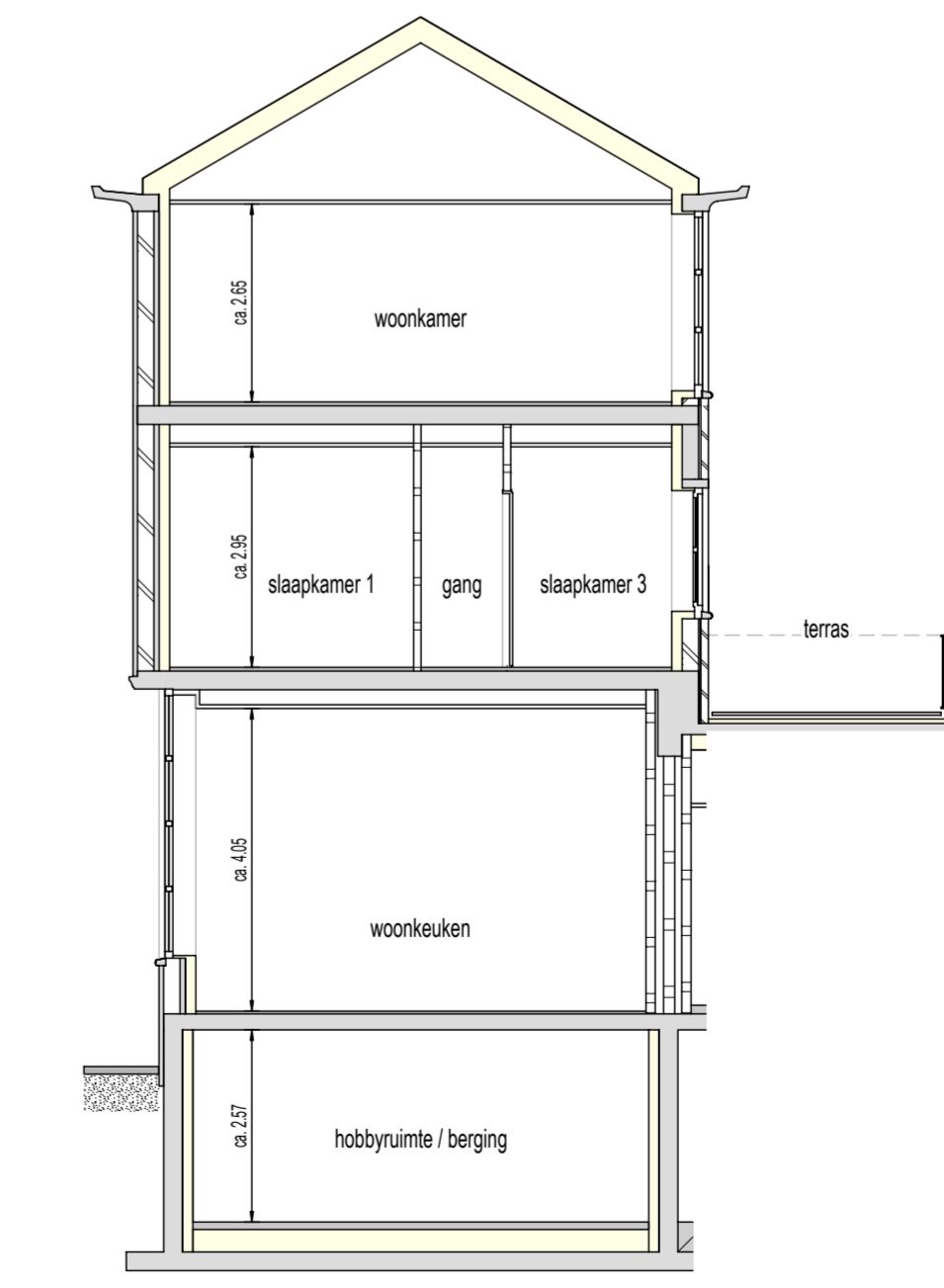
**Eerste verdieping
- Afbouw -**



**Tweede verdieping
- Afbouw -**



**Principe doorsnede
garagebox**



Doorsnede 1-1

Renvooi Wandopbouwen

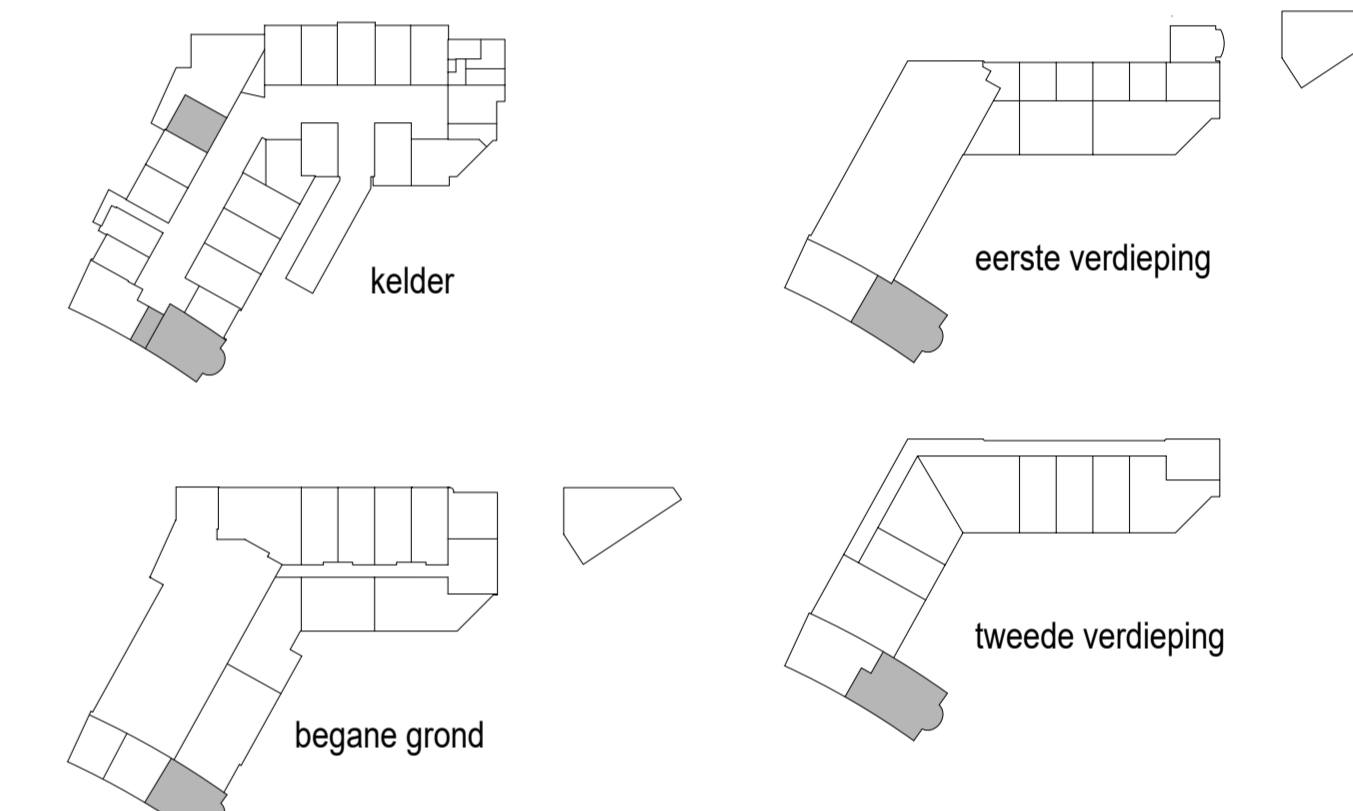
	bestaande wand / bestaande kolom
	betonkolom
	kalxzandsteen
	baksteen metselwerk
	isolatie
	geïsoleerd(e) voorzetwand / plafond
	HSB-wand (dragend)
	HSB-wand (dragend+ Rc > 4.5 m²/KW)
	Metal-Stud wand / getimmerde wand
	wand buiten opdracht

Renvooi infobouwen

	enkele schakelaar		radiator (n.l.b. door installateur)
	dubbele schakelaar		convector (n.l.b. door installateur)
	wisselchakelaar		plaats wasmachine
	schakelaar met dimmer		plaats wasdroger
	3-standen schakelaar t.b.v. MV		HR-combiketel
	plafondchikpunt		mechanische ventilatie-unit
	spot l.h.w te boren		mechanisch ventilatie ventiel uit plafond
	wandchikpunt		mechanisch ventilatie ventiel uit wand/roof
	enkele wandcontactdoos met randaarde		optische rookmelder
	dubbele wandcontactdoos naast elkaar		wasenkap
	dubbele wandcontactdoos opbouw boven elkaar		standleiding
	intercom		hemelwaterafvoer
	loze leiding t.b.v. elektra		ventilatoroester
	bedrade leiding		Bovenrijde (kozijn)-Sparingsopening i.o.v. afgew. vloer
	plaats en aansluiting thermostaat		Getuiverende binnendeur-kozijn
	afvoer + koud en warmwater aansluiting (afgedopt)		30/60 minuten brandwerende, zelfsluitende deur (v.v. deurdranger o.g.)

Opmerking algemeen:

- het is mogelijk dat tijdens de uitvoering beperkte wijzigingen worden aangebracht, die technisch of architectonisch noodzakelijk of wettelijk zijn, zonder dat dit afbreuk doet aan de kwaliteit of het uiterlijk.
- aangeven maatvoering is in meters en centimeters
- aangeven hoogtematen van installatiepunten zijn hartmaten
- de aangeven maatvoering kan in werkelijkheid afwijken, mede omdat er binnen bestaande gebouwsconstructies moet worden ingepasst
- traphekjes worden daar waar nodig dicht uitgevoerd i.v.m. overklauterbaarheid
- als een wandcontactdoos, schakelaar, lozeleiding etc. bij elkaar geplaatst staan en de zafte hoogte hebben dan worden deze in één raster geplaatst
- plaats plafondchikpunten kunnen afwijken van tekening i.v.m. leidingwerk
- plaats, afmeting en capaciteit radiatoren / convectoren nader te bepalen volgens berekening installateur



F	19-05-20	AK																			
E	02-04-20	AK																			
D	16-03-20	AK																			
C	06-03-20	AK																			
B	03-03-20	AK																			
A	30-01-20	AK																			
termaak	07-01-20	AK																			
Ind.	Datum	Get.	Gez.	Wijziging																	

Plansleutel	TBBD - 000000 - VK - DEF - B02 - INA - - - - 3602_F - afb W02	Algfiedatum	19-05-20
Status	DEFINITIEF		
Werk	21 woningen "Het Postkantoor" te Hilversum	Schaal	1:50
Opdrachtgever	Ten Brinke Broers Projectontwikkeling B.V. Burgemeester van der Zandstraat 21 7051 CS Varsseveld	Projectnummer	TD0719
Bouwplaats	"Het Postkantoor" Kerkbrink 16 1211 BX Hilversum	Bouwdeelnummer(s)	B02
Onderdeel	Verkooptekening woning 02_stadsvilla - Afbouw	Blad	Index: F
			VK 3602
		Ten Brinke Bouw B.V. Havenstraat 15 Postbus 52 7000 AB Doelincem Tel. +31(0)314-371900 Fax. +31(0)314-371937 E-mail tenbrinkebouw@tenbrinke.nl Internet www.tenbrinkebouw.nl	
		QR-code Iden samenw, scan om te controleren of tekening actueel is	